

Las dos nubes amigas



Eran dos nubes blancas, blancas como la nieve, que viajaban por el cielo azul de una mañana de primavera. Se sentían tan felices de ser tan blancas como de algodón.

Se acercaban, se alejaban, se reían, se perseguían y dibujaban extrañas formas en el cielo.

Por la tarde, en cambio, cuando el sol se iba poniendo, se volvían de color rosa y amarillo, rojo y morado. Eran preciosas aquellas dos nubes al atardecer.

Un día de mucho viento se fundieron la una con la otra. Y se añadieron también muchas nubes que acabaron formando una masa gris y espesa. Y comenzó a llover con fuerza.

Cuando paró la lluvia, el cielo quedó más azul que nunca y no se veía ni una nube por ninguna parte.

Pero resulta que un charco que apareció en el suelo se puso a hablar y a reír con otro charco que había a su lado. Y le dijo:

-¿Te acuerdas de cuando éramos nubes?

Enric Larreula



Magdalena Fernández creó una instalación en la Terraza del Museo que nos invita a ver el cielo de forma diferente y a encontrarnos en el paisaje.



Museo Amparo

f MuseoAmparo.Puebla

t MuseoAmparo

@ museoamparo

▶ museoamparo

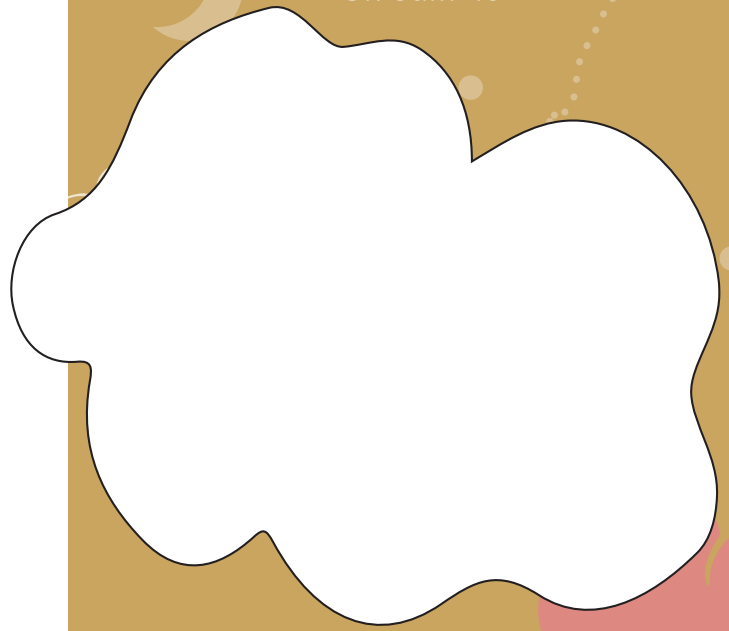
www.museoamparo.com



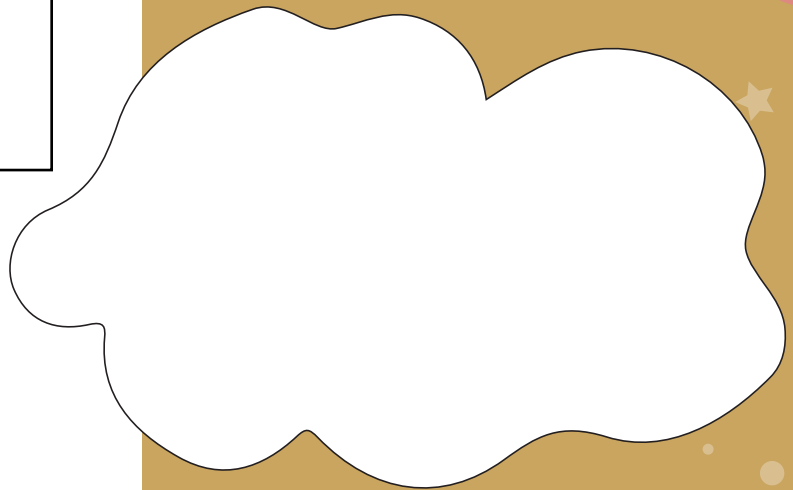


Observa el paisaje desde tu ventana y dibuja:

Un edificio



Un árbol



Visita la página del Museo Amparo para conocer la instalación **21019**. Utiliza trozos de papel aluminio y crayolas para recrear la pieza de Magdalena Fernández.