

# Observa y aprende

Técnicas y materiales  
en la Colección de Arte  
Virreinal y Siglo XIX





La Colección del Museo Amparo nos muestra una gran variedad de técnicas artísticas a través de obras elaboradas con distintos materiales como marfil, plata, pigmentos y madera.

Te invitamos a conocerlas y encontrar las huellas del pasado a través de estas obras.





# 1. Talavera



La talavera es un tipo de cerámica que se ha desarrollado en Puebla desde el período virreinal y aún se continúa produciendo.

1. Primero se crea la pieza en barro y se quema en un horno. El resultado se llama jahuete, un objeto de barro cocido que no tiene decoración ni colores.
2. El jahuete se sumerge en un esmalte de color marfil, y se deja secar.
3. Después se dibujan los diseños y por último se aplican los colores, que provienen de diferentes minerales.
4. La pieza se vuelve a quemar o cocer y así obtiene el brillo y colores vibrantes que son característicos de la talavera.



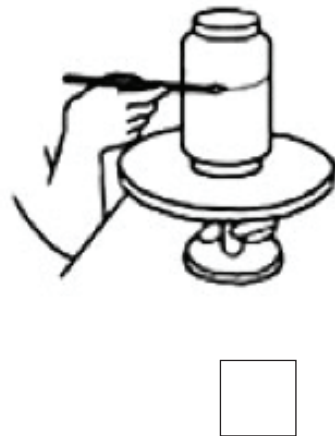
*Jarrón con escena romántica. Anónimo.  
Puebla. Siglo XIX. Loza estannífera (talavera)*



Sabías que...  
Los colores tradicionales de la talavera son naranja, azul, verde, café, negro y amarillo.

Ordena las imágenes del proceso de la talavera:

1. Amasar el barro
2. Modelar la pieza
3. Primera cocción: jahuete
4. Esmalte
5. Dibujo del diseño
6. Pintura
7. Segunda cocción







Colorea este jarrón con una escena romántica.





## 2. Pintura



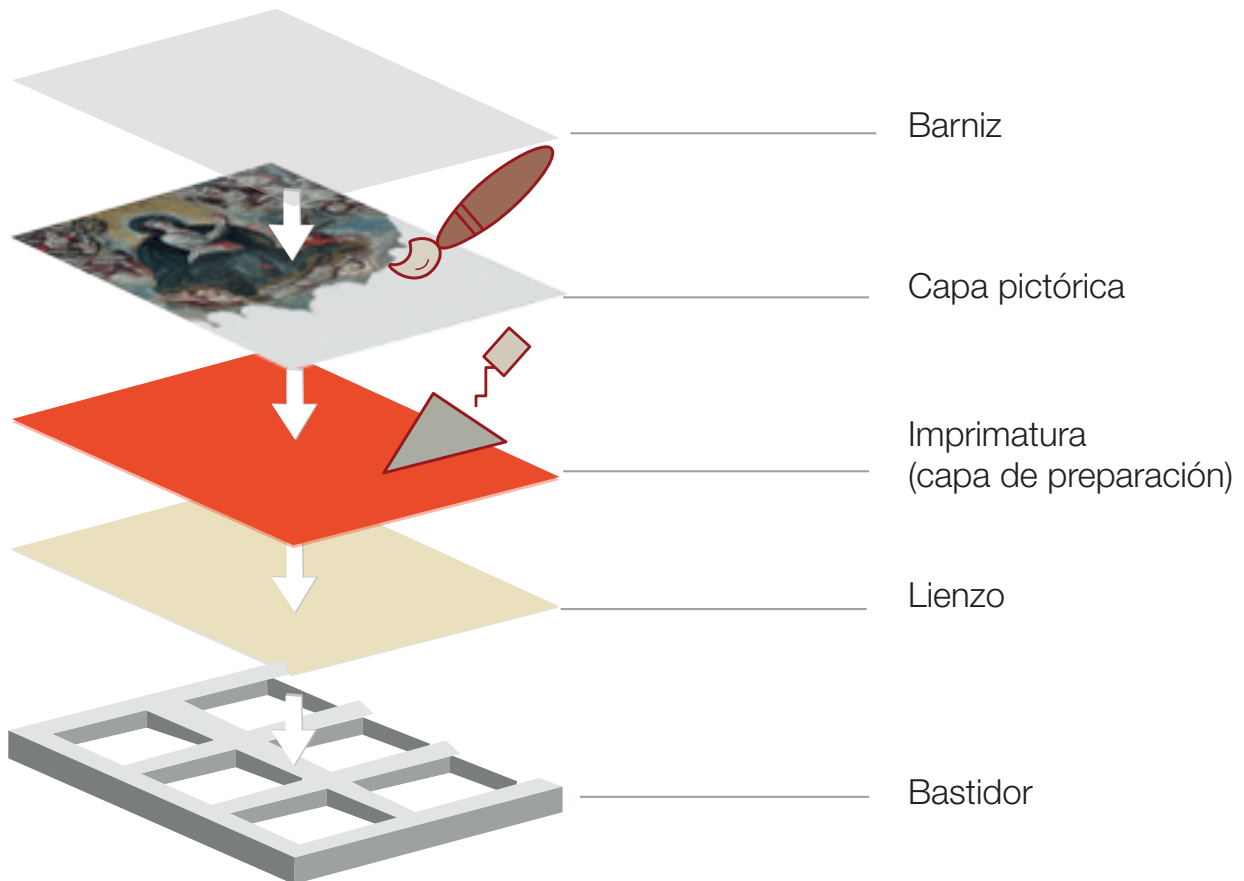
Los artistas virreinales pintaron, en su mayoría, temas religiosos para ser colocados en iglesias, conventos, colegios, hospitales y otros espacios devocionales, pero también se pintaron retratos y algunos paisajes o vistas de ciudades, entre otros temas.





Para crear una pintura se necesita un soporte, que puede ser tela, madera o una lámina de metal.

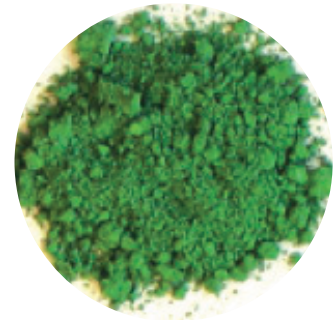
1. Primero se coloca una base de preparación que se llama imprimatura, esta cubierta hace que la superficie quede suave para que sea más fácil pintar.
2. Luego los pintores hacían un boceto o dibujo preparatorio sobre su pintura antes de aplicar los colores.
3. Se utilizaban diferentes tipos de pinturas, a veces sacadas de minerales, otras venían de plantas y raíces.
4. Finalmente, se protegía la pintura con un barniz.





Sabías que...  
El pigmento rojo utilizado en muchas pinturas virreinales viene de la grana cochinilla, que es un insecto que crece en los nopales.

Une con líneas los colores de la paleta con el material con que eran elaborados.







### 3. Textiles



El tejido fue una técnica utilizada en la elaboración de vestimenta, objetos litúrgicos, mobiliario, hasta alfombras y tapices, para fabricarlos se podía usar algodón, lana, seda, e inclusive hilos de oro y plata.

Para tejer un textil se necesita un telar, se colocan hilos en posición vertical que se llaman urdimbre y luego se van entrelazando otros en posición horizontal que se llaman trama, al combinarse, se podían generar relieves y diseños muy vistosos en las telas.



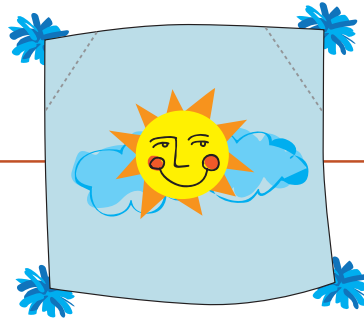
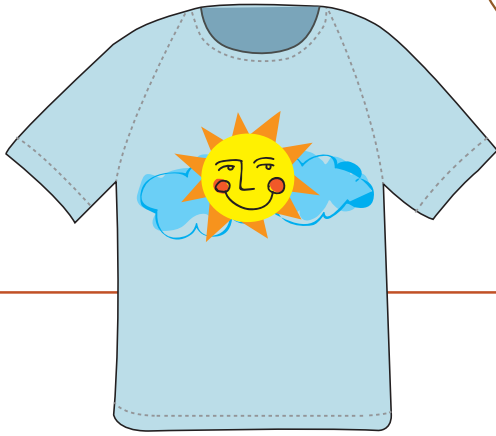
Silla de brazos con partes y textiles antiguos. Anónimo. ¿España? ¿Siglo XVIII?  
Cedro rojo, terciopelo, bronce, hilos metálicos y seda





Sabías que...  
A veces los textiles se podían reutilizar.  
Por ejemplo, para realizar esta silla, se usó la tela de una prenda litúrgica antigua hecha en terciopelo.

Puedes aprovechar una playera que no uses y convertirla en otra cosa, aquí te damos unas ideas.  
¿Qué otros textiles puedes reutilizar? Dibújalos aquí.





## 4. Marquetería



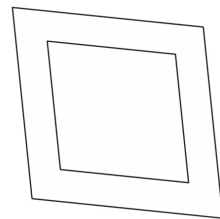
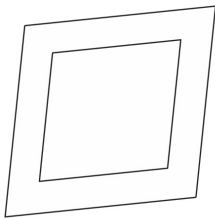
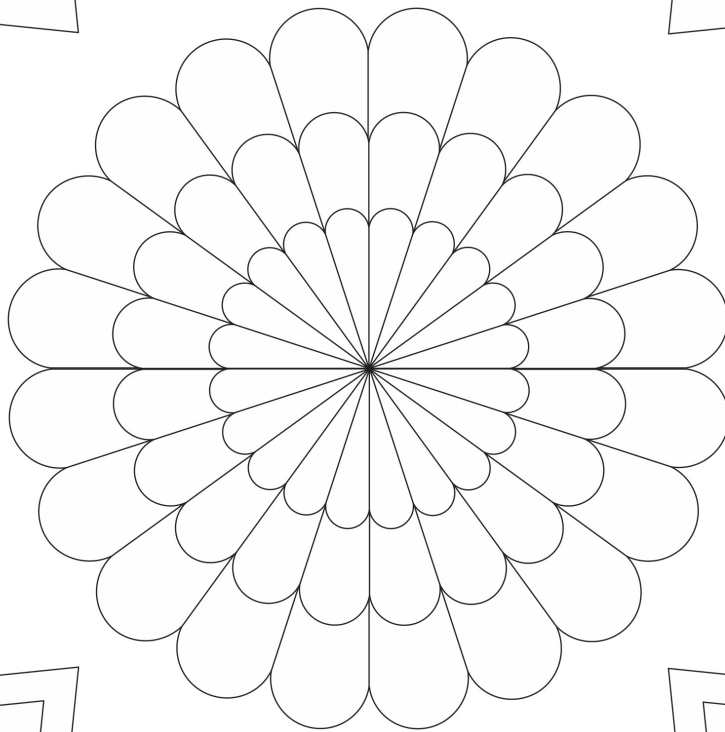
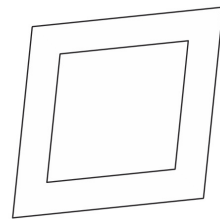
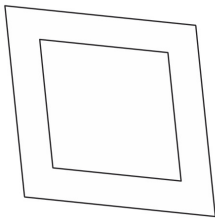
La marquetería es una técnica decorativa que consiste en formar dibujos combinando y ensamblando pequeños pedazos de madera de diferentes colores. De esta forma se creaban complejos diseños en muebles.





Sabías que...  
Algunas veces también se  
incrustaban en la madera otros  
materiales que contrastaban por sus  
colores y texturas.

Diluye distintas cantidades de  
café soluble en dos recipientes  
con agua para que puedas  
pintar el diseño de la papelería  
del Museo Amparo simulando la  
técnica de la marquetería.





## 5. Plata



La plata fue uno de los materiales más importantes que se extrajo de las minas de la Nueva España en zonas como Taxco, Guanajuato y Zacatecas. Fue utilizada para crear objetos para beber y comer, utensilios como lámparas y candelabros, joyas, piezas litúrgicas y relicarios, entre otros.



Marco. Mariano de la Torre. Ciudad de México. Ca. 1830.  
Plata en su color, repujada y cincelada





Las piezas de plata tenían diferentes marcas que permitían reconocer su lugar de origen y el artífice que las había creado, entre otras. Observa los detalles de este marco y relaciona las marcas con su significado:



- BTON. Cayetano Buitrón fue el ensayador que verificó la calidad de la plata con que fue elaborado el marco.
- Águila con alas desplegadas. Marca del Quintado real, que simboliza que 1/5 parte del precio del objeto fue pagada como impuesto.
- TORRE. Mariano de la Torre fue el artífice que creó esta pieza.
- o/M. Ciudad de México, lugar en donde se elaboró el marco.



Sabías que...  
La plata, junto con el chocolate, fue uno de los productos que más transportaba la Nao de China rumbo a Oriente.





## 6. Escultura en madera

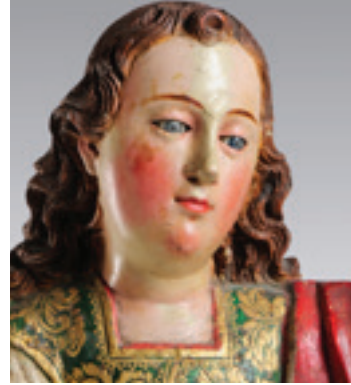


Es una técnica con la cual los artistas desgastan y pulen un bloque de madera con el fin de crear diferentes figuras. Cuando las esculturas representaban a personajes importantes, ya sea de la historia o vinculados con la religión, se les solía dar un acabado especial utilizando pintura y oro.





Los rostros y las manos se pintaban simulando el tono de la piel, a esto se le llama encarnaciones.



La vestimenta de muchas de estas piezas intenta simular y recrear los textiles de aquella época, que estaban hechos de seda y lana, con hilos de oro y plata. Para lograrlo, se colocaban delgadas láminas de oro sobre las esculturas, a esta técnica se le llama estofado.





El estofado era un proceso que involucraba sellar la madera, cubrirla con yeso, pulirla, y aplicar un pigmento mineral llamado bol, para después colocar el oro. Al final, se usaba pintura al temple de distintos tonos que después era esgrafiada para dejar relucir el oro que estaba debajo.

Colorea la escultura de la Dolorosa siguiendo los números.



-  1. Dorado
-  2. Rojo
-  3. Azul
-  4. Piel
-  5. Arena
-  6. Negro





Ahora ya conoces algunas de las técnicas y materiales empleados por los artistas novohispanos.

¡No olvides compartir tus dibujos en nuestras redes sociales!

**f** MuseoAmparo.Puebla

**@** MuseoAmparo

**t** museoamparo

