

Encuentra y aprende

La arquitectura de Puebla
desde el Museo Amparo





¡Hola, bienvenido!
La ciudad de Puebla se fundó en el siglo XVI y su arquitectura se ha transformado a lo largo del tiempo debido a las necesidades de sus habitantes.

Los edificios del Museo Amparo contienen elementos arquitectónicos de diferentes períodos. ¡Acompáñame a descubrirlos!





1. El Centro Histórico de Puebla



¿Sabías que desde la Terraza del Museo Amparo puedes ver algunos de los espacios representativos de Puebla?

El Centro Histórico de la ciudad concentra algunos de los edificios más importantes de Puebla que fueron construidos en el período novohispano.





Observa los espacios marcados en este plano e identifica algunas de las construcciones emblemáticas de la ciudad.

Esta vista te puede resultar extraña, es como si vieras las construcciones desde arriba.



-  Museo Amparo
-  Iglesia de San Juan de Letrán "El Hospitalito"
-  Catedral
-  Palacio Municipal
-  Portales





2. Arquitectura de los siglos XVI y XVII



El Patio Prehispánico es una de las secciones más antiguas del Museo, con elementos arquitectónicos que corresponden a los siglos XVI y XVII. Otrébor te ayuda a encontrarlos.

1. Columnas toscanas
2. Fuente
3. Arcos de medio punto
4. Espadaña
5. Corredor



El Patio Prehispánico del Museo albergó al antiguo Hospital de San Juan de Letrán en el siglo XVI y posteriormente al Colegio de Niñas Vírgenes de la Inmaculada Concepción en el siglo XVII. Ahora puedes encontrar ahí la *Colección de Arte Prehispánico*.



3. Fachadas virreinales



Una característica de las construcciones virreinales en Puebla son las fachadas de petatillo. Están elaboradas con ladrillos de barro anaranjado con diseños geométricos, en algunas ocasiones combinados con mosaicos de talavera poblana y piedra de cantera gris. La fachada del Museo Amparo es una de ellas.





Completa y colorea el diseño de la fachada del Museo Amparo siguiendo el patrón de los ladrillos.

Desde la época virreinal Puebla ha sido un gran productor de barro y talavera, por eso muchas familias aprovecharon estos materiales para la decoración de sus fachadas.





4. Una casa del siglo XIX



Una sección del Museo Amparo fue la casa del doctor Ernesto Espinosa Bravo, el abuelo de don Manuel Espinosa Yglesias, fundador del Museo. Es una vivienda del siglo XIX que tiene las características y distribución de una construcción de ese período, en el piso inferior se ubicaba su consultorio y botica y en la planta alta estaban los espacios para la familia.



- Cocina
- Comedor
- Salón principal
- Caballerizas
- Consultorio
- Zaguán
- Habitaciones
- Fuente
- Botica
- Bodega
- Biblioteca
- Baño
- Despensa
- Enfriador
- Oratorio

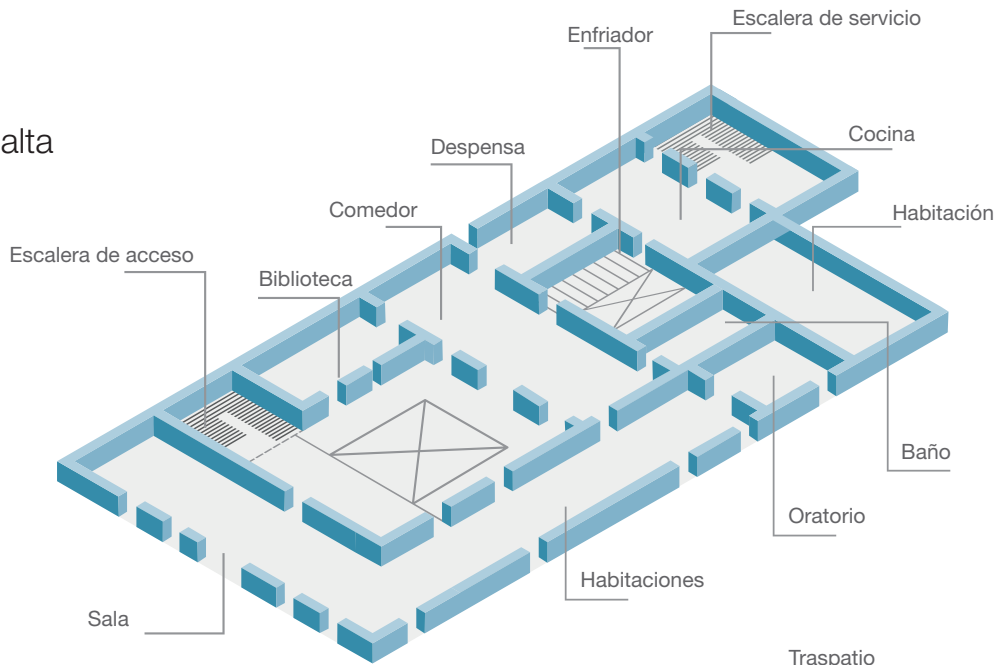
E Ú B A Ñ O H T Ñ T L Á G P A D J V J Z
 G K Ñ X O I Ü Ñ J M K Q X H T G S U F G
 M R Z Í I Ü Q I Á Ó S É L R L Ü E N S T
 F H G Ó R B O T I C A Ñ A H F X J D M B
 S A M J O L J D V D O S P O G H U Í O S
 F B Ü H T Á M É M Ú D É I Q Y Q M S L B
 C I H É A E Í T E T C A C C L Y K A F Y
 O T Ñ M R U C L N O E N N E C P Ü C V Q
 M A M Ü O I S I C Z S D I C A K F E C X
 E C B Z Ñ Y H I X M A F R O K G C T Ó R
 D I R I H V N D E B Z R P N Ñ É Y O Y E
 O O M C Z A R I N Y I O N S H Á M I R Ó
 R N K Ó T Ú R Á P O R D Ó U I L D L Y Ü
 Ó E E Í P K U D É Y E A L L Ó J E B O Ó
 I S T Z I G U U Ú F L I A T Ú Ñ S I L O
 P Ñ N D A H L Ó O L L R S O K A P B K L
 Z C E Z J E E V H A A F U R D J E Y O B
 Ñ H U Z Ó O P M Ñ A B N D I C Ó N Í Z U
 X L F Ü E Z Z L E G A E B O S Ó S U Í I
 É Z É S Ñ N Y C Y L C Ü Y M Ü Ü A Ñ H J



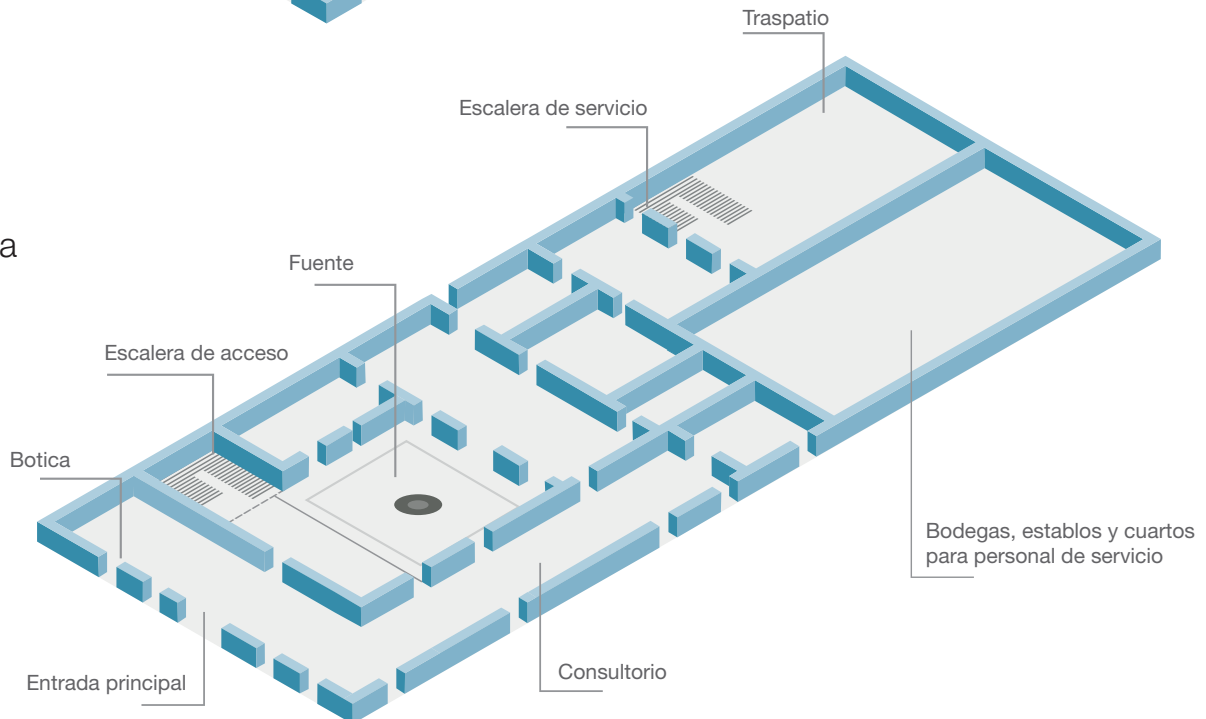
Aquí te mostramos cómo era la distribución de la casa. ¿Te imaginas cómo sería habitarla y recorrer sus espacios?

Algunos de éstos albergan ahora la *Colección de Arte Virreinal y Siglo XIX* del Museo Amparo.

Planta alta



Planta baja





5. Arquitectura de los siglos XX y XXI

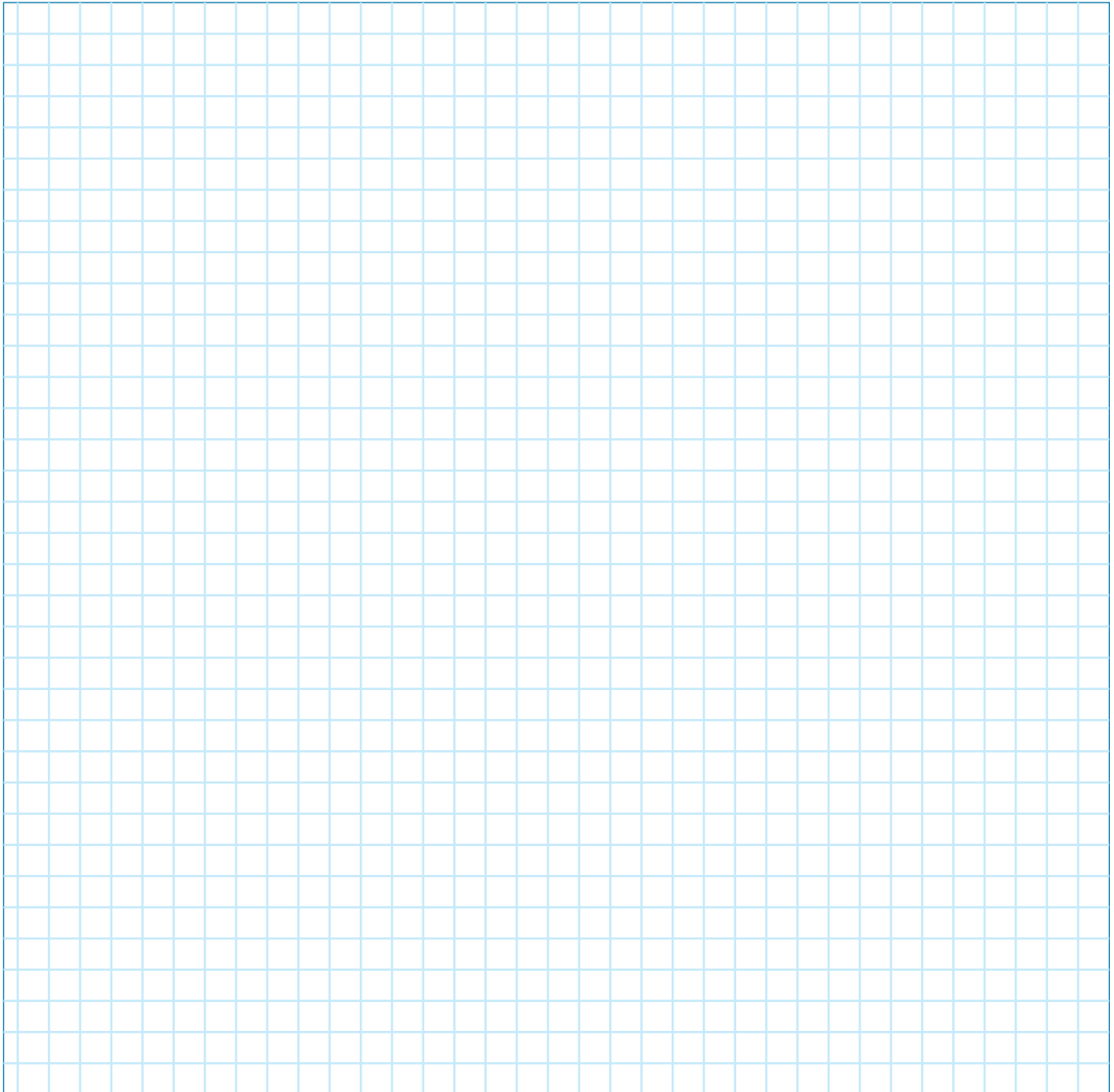
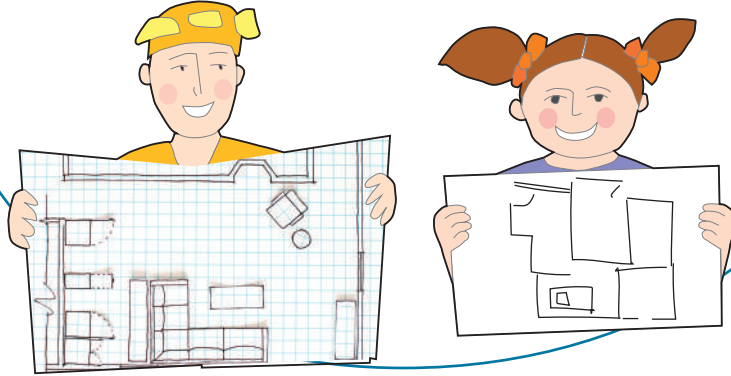


Podemos ver la arquitectura de los siglos XX y XXI en los espacios del Museo Amparo gracias a los proyectos realizados por Pedro Ramírez Vázquez para la apertura del Museo en 1991 y por TEN Arquitectos en 2010 para su proyecto de actualización. Éstos permiten una convivencia armónica de la arquitectura del pasado con el presente.





Tú también puedes crear un espacio arquitectónico, dibuja un boceto con los elementos arquitectónicos que ahora conoces.





¡Ahora ya conoces distintos
elementos arquitectónicos en los
edificios del Museo Amparo!

¡No olvides compartir
tus actividades en nuestras
redes sociales!

f MuseoAmparo.Puebla

@ MuseoAmparo

t museoamparo

