

Observa y aprende

Manifestaciones artísticas
en el arte prehispánico





El Museo Amparo resguarda una importante colección de piezas prehispánicas, las cuales nos muestran el desarrollo de diversas disciplinas artísticas como la cerámica, la música, la pintura, la arquitectura y la escultura.

Acompáñanos a conocer cómo fueron creadas algunas piezas de la Colección de Arte Prehispánico.





1. Arquitectura



1. Esta pieza es un dintel tallado en piedra que muestra la escena de un ritual para pedir lluvia, probablemente realizado a causa de una gran sequía.
2. Un dintel es una viga que se apoya sobre las jambas y cubre la parte de arriba de las puertas y sirve de sostén del muro superior. Cuando tiene inscripciones, es necesario alzar la mirada para leerlas.



Dintel mixteco con dioses de la lluvia y sus posibles funcionarios rituales. Mixteca. Posclásico tardío. Piedra tallada



3. Este es el jeroglifo del año, siempre va acompañado de un número que podemos ver debajo: 9 conejo.



 = 5

 = 1

4. En la parte superior observamos a los *tlaloque*, ayudantes de Dzahui, dios de la lluvia. Ellos portan vasijas con las que vierten agua sobre la tierra.



5. En la parte inferior hay cuatro personajes que tienen a un niño sentado sobre su regazo, quienes portan máscaras vinculadas con su nombre ceremonial, relacionado con su fecha de nacimiento: trece serpiente y diez jaguar.





El arte prehispánico ha sido fuente de inspiración para muchos diseños. El símbolo del año fue la base del logotipo del Museo Amparo.

Es momento de crear tu propio diseño inspirado en el México antiguo. Puedes usar imágenes de animales, jeroglifos o formas de su arquitectura, como una pirámide o una cancha de juego de pelota. ¡A dibujar!



2. Escultura



1. Esta pieza representa a Pitao Cocijo, dios de la lluvia y del trueno. Es una urna de barro modelado que fue colocada al interior de un entierro. Tiene muchos detalles elaborados con la técnica de pastillaje, es decir, se modelaban por separado y al final se añadían a la escultura principal.
2. Su rasgo más representativo es su prominente nariz curva, comúnmente asociada a la trompa del murciélago.





3. El objeto que lleva en su mano puede tratarse de un brasero, ya que las líneas ondulantes hacen referencia a flamas o humo. Algunos investigadores también sugieren que puede tratarse del glifo C, vinculado con el agua, por lo que podría ser un recipiente con líquido que se derrama.



4. Lleva caracoles o cascabeles en su faldellín, que nos recuerdan el sonido de las gotas de lluvia al caer.



5. El símbolo que se repite en su cuerpo está vinculado con las gotas de lluvia que escurren.





La escultura ha sido empleada a lo largo de la historia para representar a personajes importantes.

¿En tu ciudad hay esculturas?

¿Recuerdas alguna que te guste mucho? ¿En dónde está?

¿Cómo te gustaría ser representado en una escultura? Piensa en todos los elementos que tendría tu imagen y dibújate en el espacio.



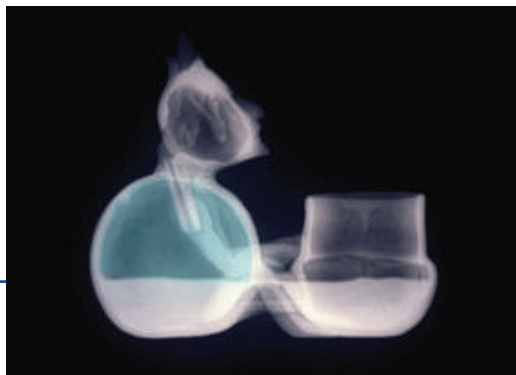
3. Música



1. Esta pieza es una vasija silbadora que funciona con un mecanismo hidráulico, es decir, necesita agua para poder emitir sonidos.



2. El silbato de esta pieza está oculto al interior y es necesario mover la vasija para que el aire sea impulsado a salir y produzca música.



Vasija silbadora con mecanismo hidráulico.
Nahua. Posclásico tardío.
Barro modelado con perforación y engobe



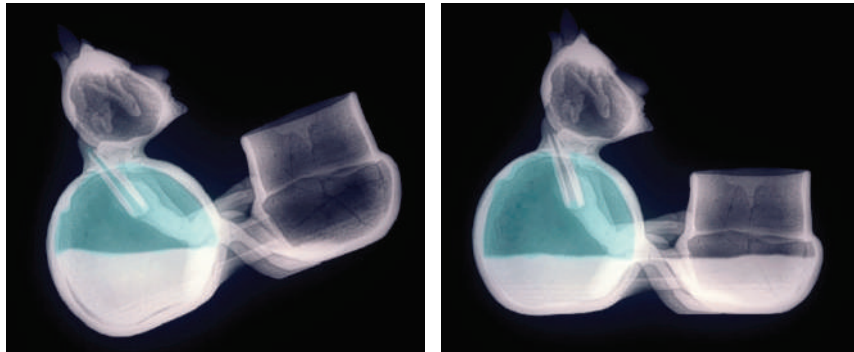
3. Está elaborada en barro modelado. El engobe y el bruñido que recubren la vasija evitan que el agua se filtre.



4. El personaje representado porta un yelmo con elementos circulares y un atado de plumas al centro, al igual que orejeras y un bezote en el mentón.



4. Si quieres escuchar cómo suena esta vasija silbadora, haz clic en el enlace: <https://bit.ly/3abbU3S>





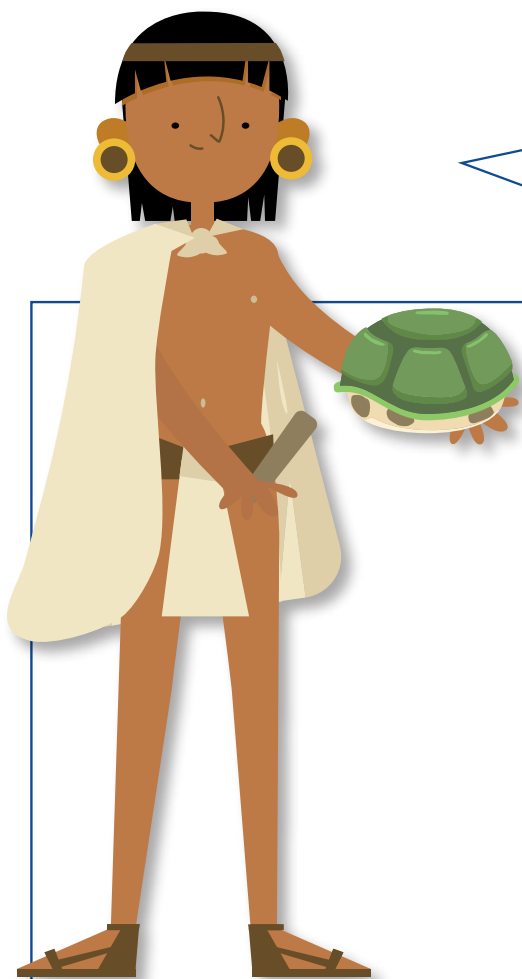
La música siempre ha acompañado al ser humano en sus festividades y rituales. Los instrumentos musicales son parte importante de las celebraciones.

¿Te gusta escuchar música o tocar algún instrumento musical? ¿Cómo te sientes cuando escuchas la música que te gusta?

Anímate a hacer un instrumento con algún objeto que encuentres.

Puedes hacer este caparazón de tortuga de cartón; observa el tutorial para saber cómo.

<https://bit.ly/2XRpfJQ>





4. Cerámica



Vasija con forma de cráneo. Tradición Mixteca-Puebla.
Posclásico tardío. Barro modelado y pintado precocación

1. Esta vasija fue modelada a mano con barro mezclado con ceniza volcánica en alguna región del valle Puebla-Tlaxcala.
2. Después la pintaron antes de ser llevada al horno. Esta técnica permite que la pintura dure mucho tiempo.
3. La pieza representa un cráneo, por lo que está vinculada a la muerte, el sacrificio y la guerra.
4. Su forma parece una copa o recipiente, por lo que se sugiere que pudo haber sido utilizada para servir bebidas como pulque o chocolate, o para colocar ofrendas en un contexto funerario.
5. Estas vasijas se utilizan en ritos y ceremonias importantes, sólo podían ser utilizadas por los sacerdotes o gobernantes y en algunos casos los acompañaban al momento de su muerte, colocándose entre las ofrendas a Mictlantecuhtli.



En la cerámica se empleaban diversas técnicas y diseños característicos de cada cultura y región.

Al día de hoy, todavía utilizamos objetos de cerámica en nuestra vida diaria. ¿Qué objetos elaborados en barro cocido tienes en tu casa?
¿Para qué los usas?

A large empty rectangular box with a blue border, intended for drawing or writing answers to the questions in the speech bubble.



5. Sellos e impresión



1. Los sellos existen desde hace miles de años, se elaboraban con materiales como barro, piedra, hueso y madera.
2. Se utilizaban para imprimir imágenes en diversos soportes como papel, barro, textiles o inclusive para realizar decoraciones corporales.



Sello de mono danzante. Nahua, estilo Mexica.
Posclásico tardío. Barro moldeado

Sello cilíndrico con flor y conejo. Altiplano central.
Preclásico medio. Barro modelado con relieve





3. En este sello podemos observar de un lado un conejo y del otro una flor.



4. Este sello en forma de cilindro se utilizaba atravesando un palo por el centro, de esta forma se podía rodar sobre el soporte como si fuese un rodillo.



5. Observa la imagen del sello impreso.





La impresión es una de las formas más antiguas con las cuales el ser humano pudo realizar decoraciones en diversos objetos, con esta técnica se pueden obtener muchas copias de un mismo diseño.

Realiza un sello prehispánico con foamy y un pedazo de cartón.

Pega el foamy sobre el cartón para que tenga más firmeza, después traza el diseño que más te guste sobre el foamy; recuerda hacer trazos firmes y profundos que generen incisiones o canalitos en el material.

Ponle tinta o pintura e imprime tu imagen aquí.



Ahora ya conoces un poco más de las técnicas artísticas utilizadas por las culturas del México antiguo.

¡No olvides compartir tus dibujos en nuestras redes sociales!

 MuseoAmparo.Puebla

 MuseoAmparo

 museoamparo

