

# Observa y aprende

## Indumentaria prehispánica



[www.museoamparo.com](http://www.museoamparo.com)

**Museo Amparo**  
1991—2021



¿Te has preguntado si las personas siempre han vestido de la misma forma?, ¿qué accesorios habrán utilizado los habitantes del México antiguo?, o ¿en dónde y cómo confeccionaban sus prendas?

La indumentaria está conformada por las prendas, accesorios y adornos que utilizamos en nuestra vida cotidiana.

¡Acompáñanos a descubrir la respuesta a estas preguntas sobre la indumentaria mesoamericana!



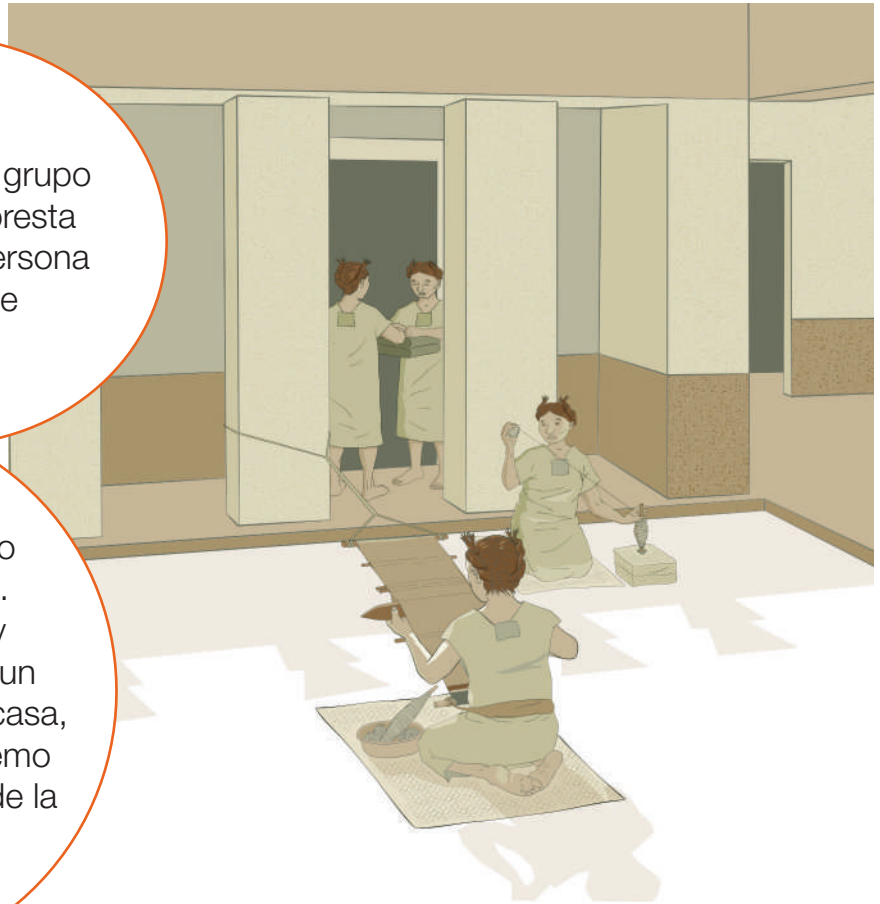


# 1. Telar de cintura



Observa a este grupo de mujeres y presta atención a la persona que está de espaldas.

Esta mujer está tejiendo con un telar de cintura. Los telares se fijaban y tensaban al extremo de un árbol o en un poste de la casa, mientras que el otro extremo se sostenía en la cintura de la tejedora.



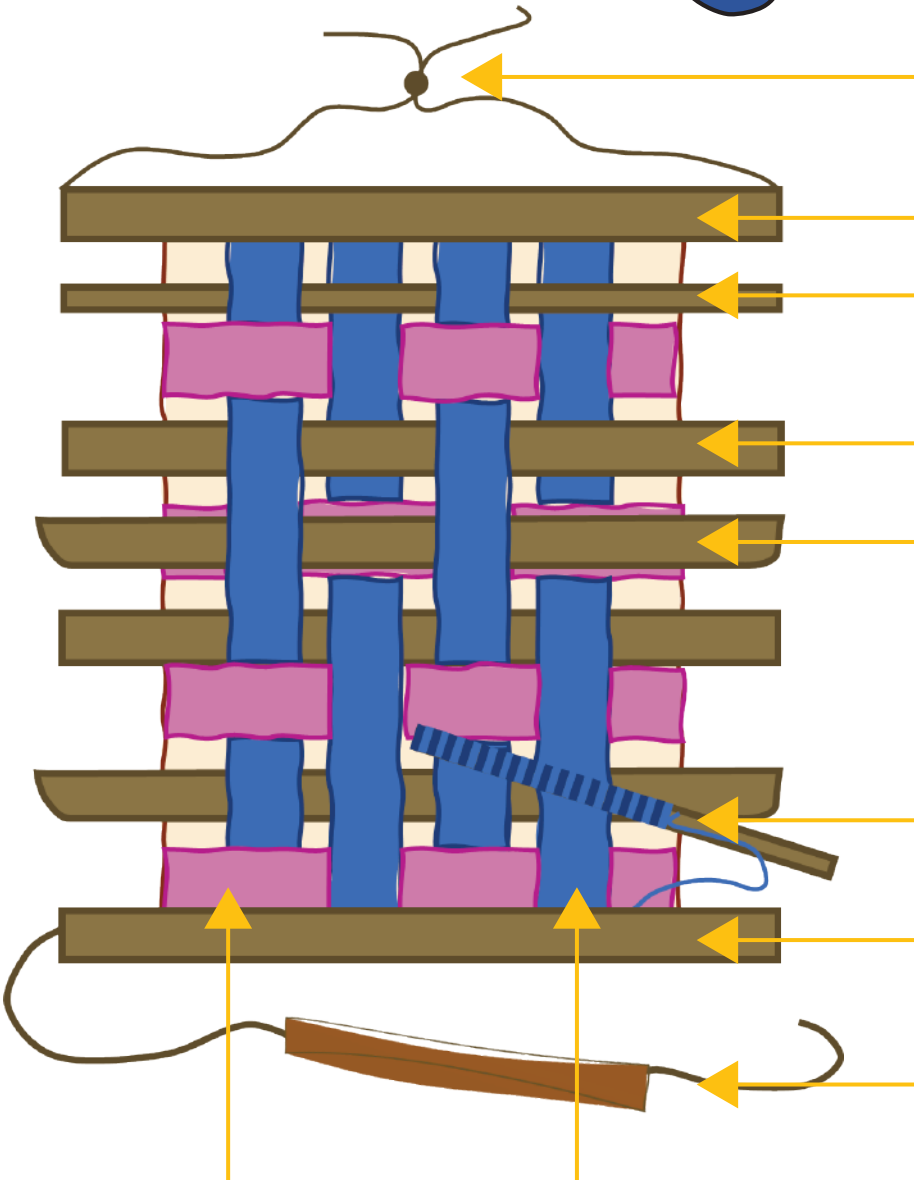
Los huipiles, las faldas, las fajas y los *maxtlatl* o calzones se hacían en los telares domésticos.

Mientras tejían, las mujeres conversaban entre sí, era un momento de convivencia que ayudaba a preservar las tradiciones y costumbres.





Los telares de cintura tienen diferentes partes, ¡vamos a conocerlas!



Cuerda. En este extremo se ata el telar para tensarlo.

Enjullo Rodillo que soporta el tejido.

Vara de paso

Vara de liso

Machete. Instrumento de madera para tensar los hilos.

Lanzadera. Instrumento para pasar el hilo en la urdimbre y formar la trama.

Bastidor. Fija el ancho de la tela.

Mecapal. Cinto que sostiene el telar a la espalda de la tejedora.

Trama

Urdimbre

En un telar hay dos tipos de hilos: la trama y la urdimbre.

La trama son los hilos horizontales y la urdimbre los verticales.

Cuando se entretajan, forman un tejido.





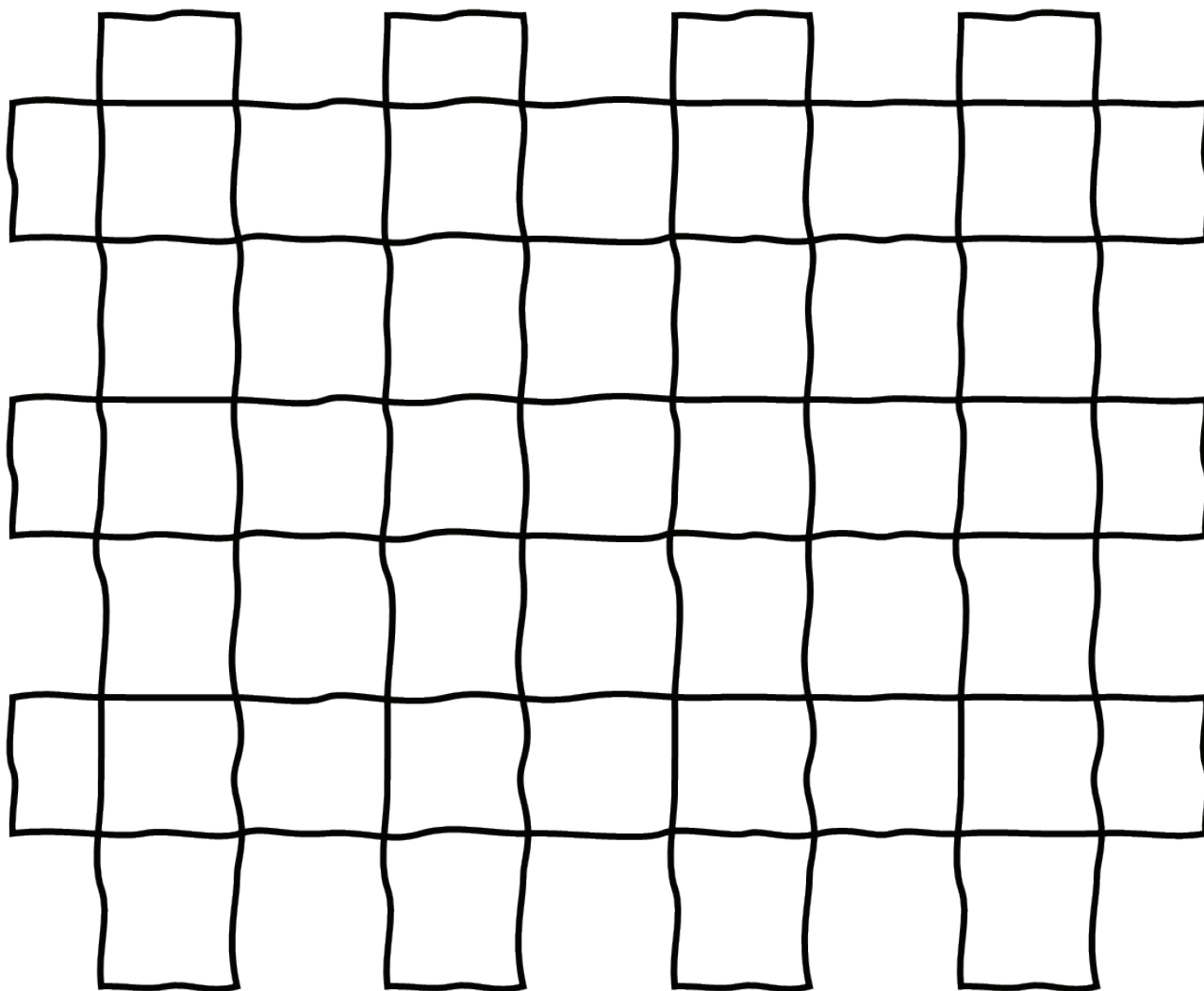
¡Vamos a crear un tejido!  
Utiliza estambre de colores para  
crear la trama y la urdimbre que dan  
forma al telar.

Primero coloca el estambre de la  
urdimbre.

Pega una punta en la parte de  
arriba y la otra hasta abajo.

Ahora coloca la trama, necesitarás un  
hilo muy largo. Inicia pegando la punta  
de la derecha y pasando el hilo por arriba  
y por debajo de la urdimbre hasta  
llegar hasta el final.

Pega la punta para sujetarlo.





## 2. Malacates



Para poder tejer en los telares era necesario que antes se hilaran las fibras para trabajar. Para el hilado se utilizaban los malacates, sobre los que se apoyaba el huso de madera para poder girar y enrollar el hilo, tal como lo muestra la imagen.



Huso de madera. Vara alargada donde se enreda el hilo.

Hilo

Malacate



Malacate viene del náhuatl *malácatl* y significa dar vueltas o girar en sí mismo. Los malacates se hacían de barro, cerámica o madera.





Hilar era la primera tarea que debía aprender una niña, era una ocupación cotidiana para cualquier mujer; a veces, al morir, eran enterradas con sus malacates.

Como el tejido era considerado una actividad femenina, estas piezas estaban relacionadas con la fertilidad. Sus decoraciones tenían diferentes diseños.



Xicalolihqui  
(grecas escalonadas)



Animales



Personas



Además muchos tenían referencias a los cuatro rumbos, ya sea en forma de flores o estrellas.



Los diseños de los malacates son simétricos, es decir, cuando dividimos la imagen por la mitad ambos lados son iguales. Completa los diseños de los malacates utilizando los cuadros como guía.



Malacates con diseño de los cuatro rumbos





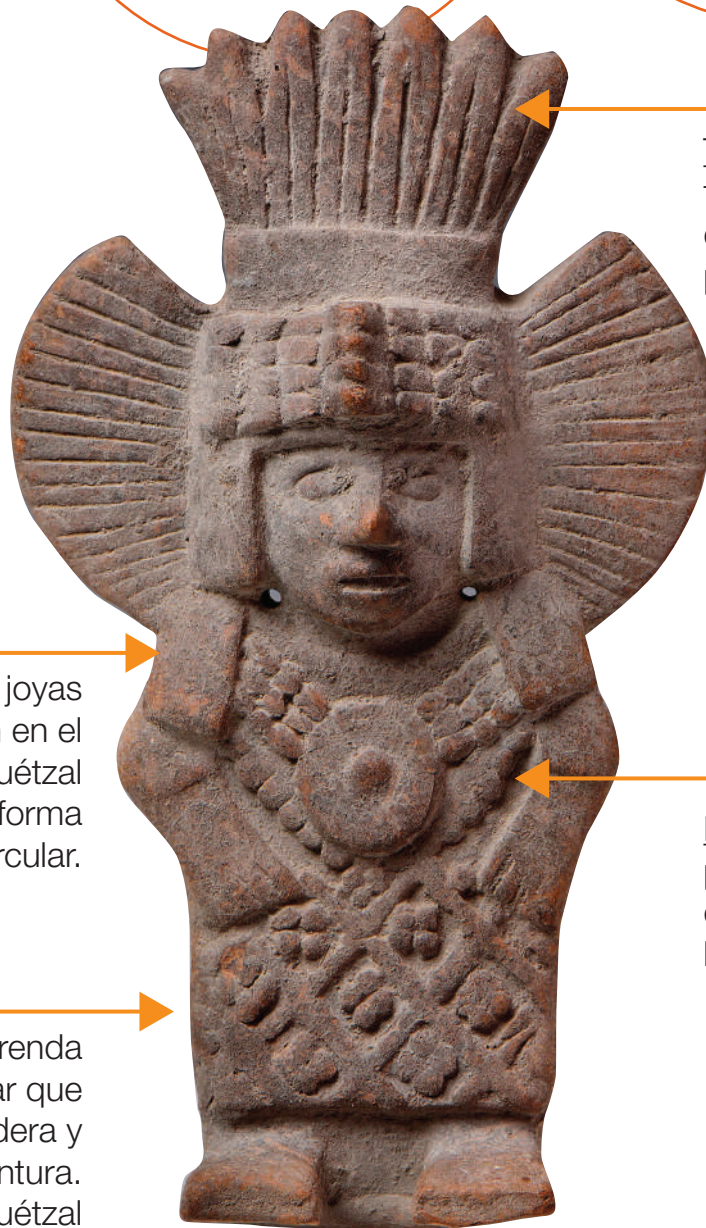


### 3. Xochiquétzal



Las mujeres del México antiguo encomendaban su labor de tejido a la diosa Xochiquétzal, la primera mujer que había hilado y tejido.

Xochiquétzal era considerada la joven diosa de la belleza, de las flores y patrona de las mujeres que se dedicaban a las labores textiles.



Tocado. La diosa tiene un tocado de largas plumas de quetzal y papeles plegados a su alrededor.

Pendiente. Son joyas que se llevan en el cuello. Xochiquétzal lleva uno en forma circular.

Huipil. Podemos notar pequeñas decoraciones de una blusa o huipil en la parte de su torso.

Enredo. Es una prenda femenina rectangular que se enrolla en la cadera y se ata a la cintura. El de Xochiquétzal tiene diseños en forma de rombos con flores en el centro.



Debido a lo que representaba, el huipil de Xochiquétzal era muy elaborado. Las mujeres se esforzaban para que sus prendas siempre tuvieran los decorados más bonitos y originales.

Utiliza retazos de tela, trozos de papel o lápices de colores para decorar el huipil de Xochiquétzal.





## 4. Atuendos especiales



La sociedad prehispánica era jerárquica y la vestimenta marcaba la diferencia entre distintos grupos sociales.

Algunos colores y materiales sólo podían ser utilizados por ciertos personajes.

Identifica a cuál de las piezas de la siguiente página corresponde la descripción y relaciónalas.

### 1. Guerreros:

Usaban tocados y cascos para ir al combate, escudos redondos llamados *chimalli* y el *ichcahuipilli*, una chaqueta rellena de algodón que evitaba que penetraran las puntas de flecha. Los guerreros más importantes usaban pieles de animales y plumas de águila o quetzal.

### 2. Gobernante:

Su vestimenta era la más elegante y elaborada. En la parte inferior se cubrían con un *maxtlatl*, una tela rectangular que se sujetaba por la cintura y que doblaban en dos para formar un triángulo. En la parte superior portaban una capa larga hecha de algodón llamada *tilma*, ésta sólo la podían usar las personas de la nobleza. También usaban sandalias o *cactli* de cuero. Además llevaban tocados de plumas, sobre todo de quetzal; narigueras, collares, orejeras y brazaletes.

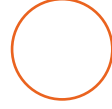
### 3. Mujer noble:

Estas mujeres usaban grandes tocados; un *huipil*, que es una blusa elaborada con dos fragmentos de tela cosidos en los costados, dejando un hueco para sacar los brazos, y sandalias.

También portaban brazaletes, collares y orejeras, usualmente hechos de jade.

### 4. Jugador del juego de pelota:

Para participar en este ritual, los jugadores utilizaban un faldellín que les cubría la parte inferior, y como protección usaban cinturones anchos, rodilleras, guantes y a veces caretas.





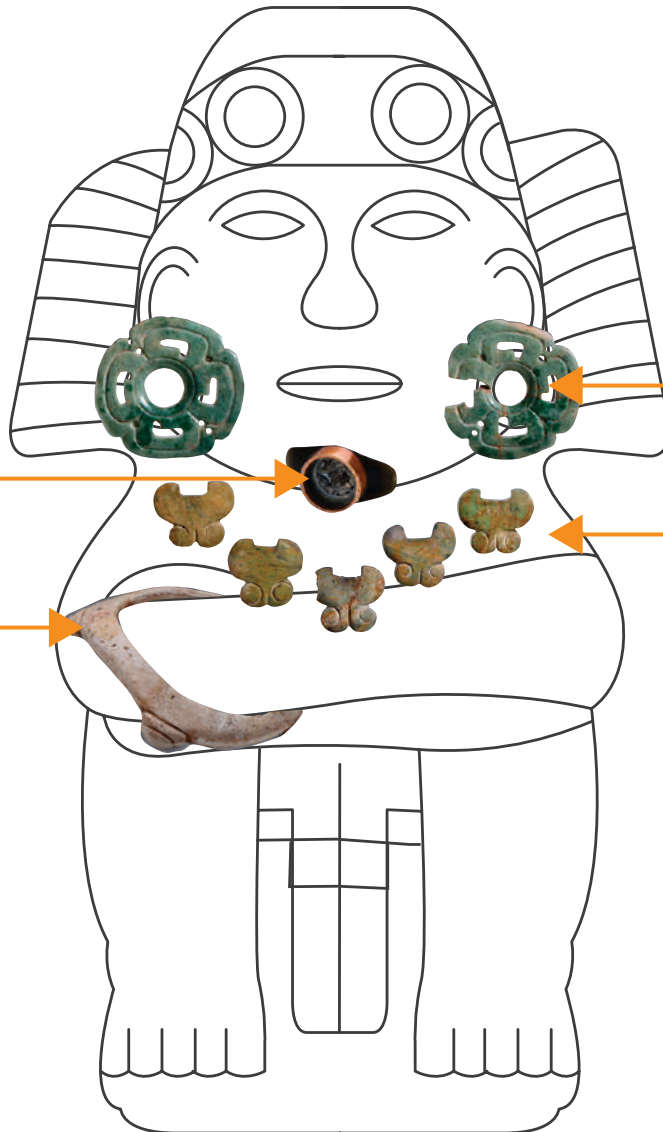
## 5. Joyería



Además de atuendos especiales, las joyas fueron elementos que distinguieron a cada individuo señalando su posición social, así, los sacerdotes, gobernantes, guerreros y otros personajes de la nobleza, se diferenciaban del resto de las personas.

Bezote. Se colocaba en perforaciones hechas en el labio inferior.

Brazaletes. Se colocaban alrededor del brazo como adorno.



Orejas. Se colocaban en el lóbulo de la oreja y se sostenían con tapones.

Pendientes. Se portaban alrededor del cuello, usualmente sostenidos con algún cordón o cinta.



Resuelve este crucigrama para descubrir con qué materiales se elaboraban las joyas prehispánicas.



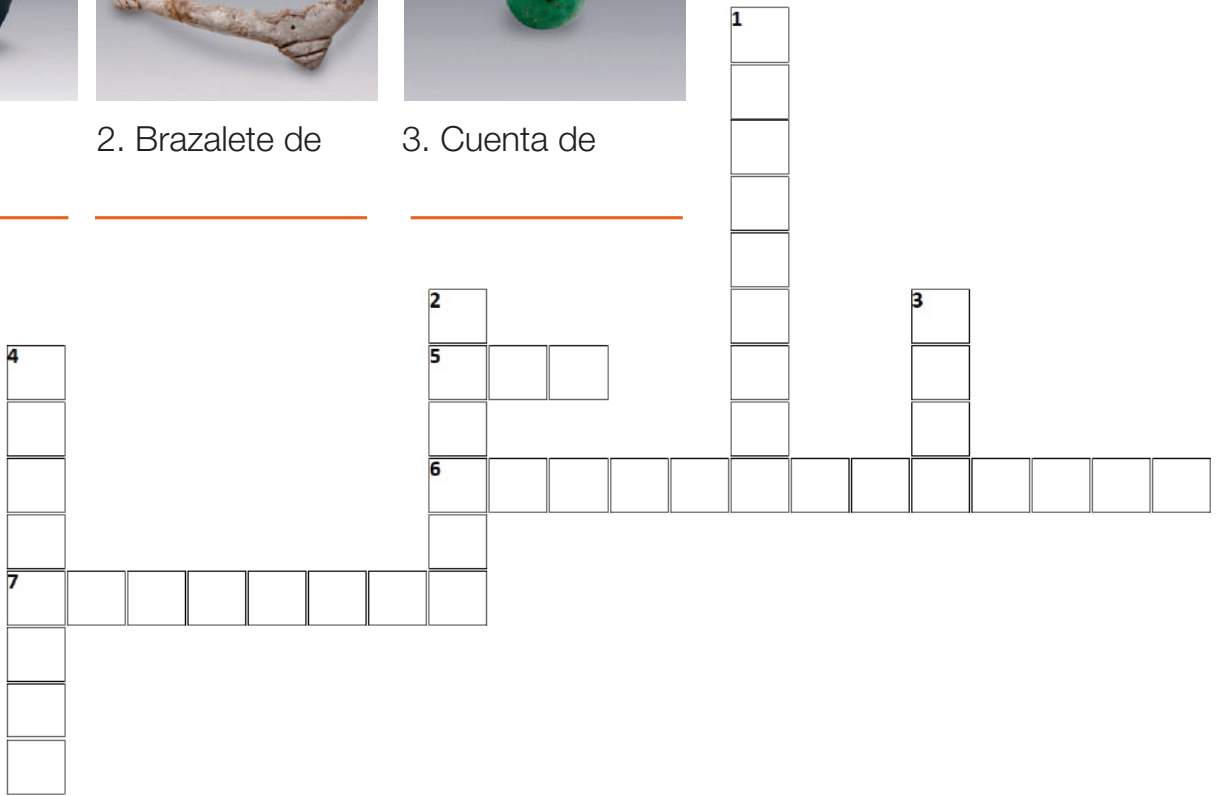
1. Bezote de



2. Brazaletes de



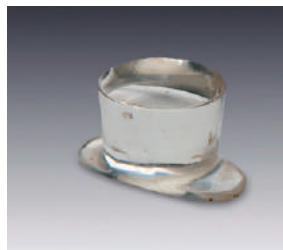
3. Cuenta de



4. Collar de cuentas de



5. Collar de cuentas de



6. Bezote de



7. Tapones de orejeras de oro con



## 6. Decoración corporal



La decoración del cuerpo también formaba parte de la indumentaria prehispánica, desde pintura corporal, tatuajes, escarificaciones, hasta modificaciones permanentes de algunas partes de su cuerpo.



### Tatuaje

El tatuaje se utilizaba para pigmentar la piel de manera permanente. Únicamente los nobles, sacerdotes o guerreros podían portarlos para demostrar valor y estatus social.



### Escarificación

Se realizaban incisiones en la piel en las que a veces se introducía tierra, carbón o piedras para que la cicatriz tuviera volumen.

El resultado se veía como las pequeñas marcas en los hombros de este personaje.



### Modelación craneal

Se realizaba como símbolo de pertenencia a un alto grado social. Al nacer, a los niños se les colocaban tablas amarradas con vendas en la parte delantera y trasera de la cabeza para modificar la forma de su cráneo.



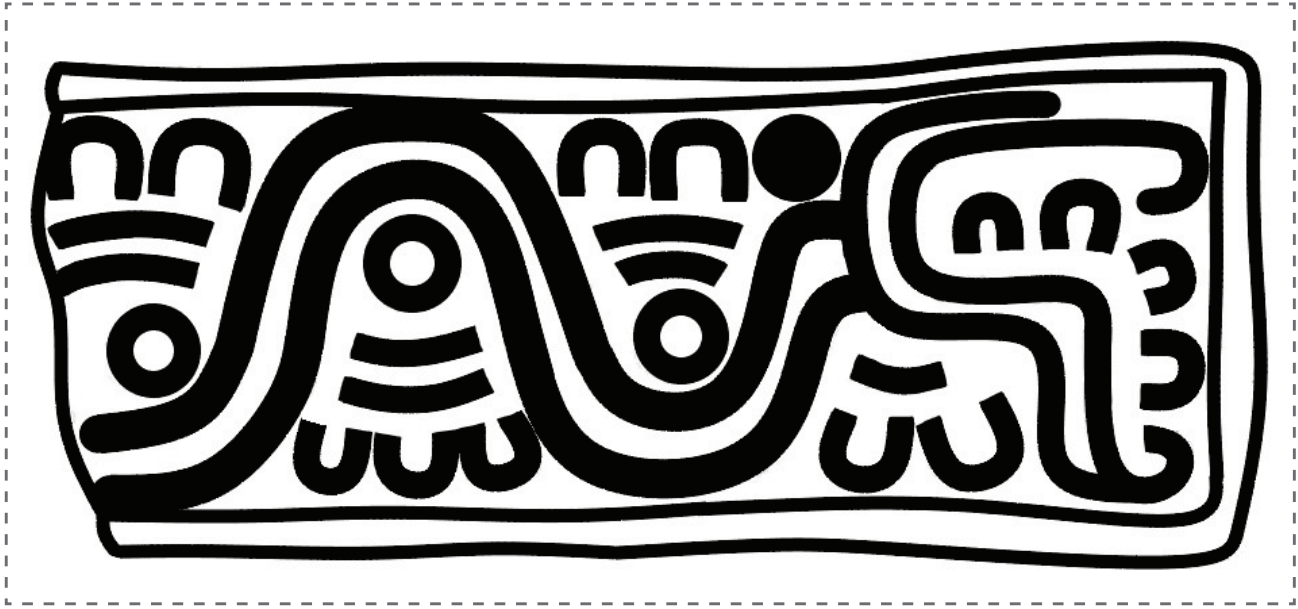
Algunas veces, para participar en ceremonias o rituales, los sacerdotes y danzantes se pintaban el cuerpo, para ello se utilizaban sellos impregnados con pigmento: tierras coloreadas, carbón de madera o tiza. Observa los diseños en el cuerpo de la figurilla.

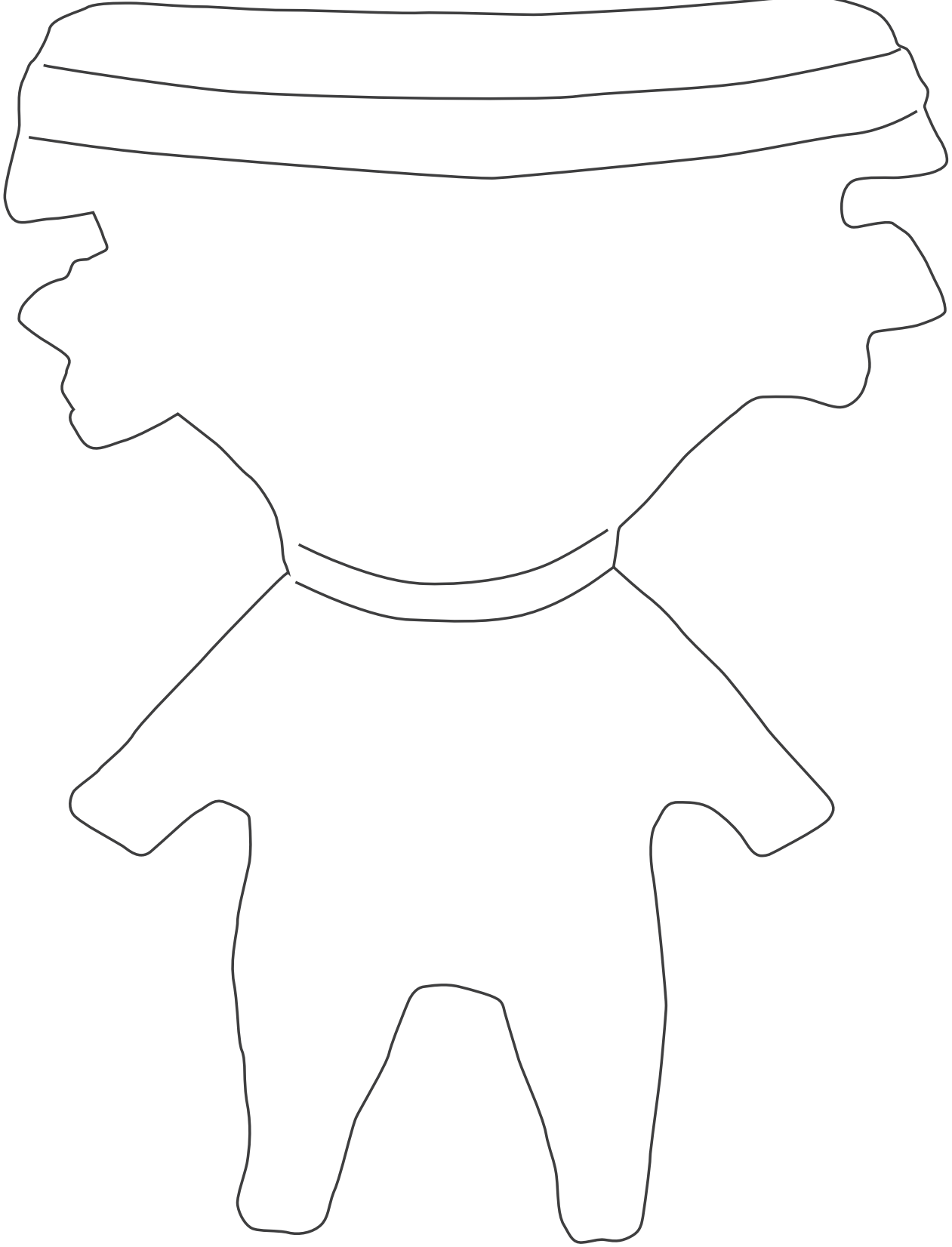






1. Recorta la pieza del sello y pégala sobre un trozo de cartón para hacerlo más resistente.
2. Con pegamento blanco, pega un cordón grueso sobre cada línea del sello. Espera a que seque para poder usarlo.
3. Entinta tu sello con pintura acrílica y úsalo en tu personaje.







En esta aventura  
conocimos la indumentaria  
y accesorios utilizados por  
los habitantes del México  
antiguo.



¡Recuerda compartir tus  
respuestas en nuestras  
redes sociales!

**f** MuseoAmparo.Puebla

**@** MuseoAmparo

**t** museoamparo

**v** museoamparo