



Programa Escolar Digital

Qué hacer antes, durante y
después de una actividad en línea

Guía para maestros

30 Museo Amparo
1991 — 2021



Bienvenidos

El Museo Amparo tiene un fuerte compromiso con la educación y su papel transformador en el contexto social, por lo que ha desarrollado un Programa Escolar Digital para acompañar los contenidos y las actividades de los alumnos y profesores de todos los niveles, desde Preescolar hasta Bachillerato.

En el Programa Escolar Digital todas las actividades son temáticas, a partir de una selección de piezas, una técnica o un concepto a desarrollar. Se propone una vinculación de los contenidos educativos correspondientes a cada grado escolar en su programa SEP con la Colección Permanente y Exposiciones Temporales del Museo.

¿Qué son los Recorridos temáticos en línea?

- Son recorridos virtuales en los cuales los alumnos y profesores recorren las Salas del Museo acompañados de un miembro del equipo educativo para tener una experiencia de diálogo, reflexión y conexión que se vincula con los contenidos de cada grado académico.
- Los recorridos se estructuran con base en una selección de piezas de acuerdo a una temática específica.
- La metodología con la que trabajamos se basa en el constructivismo, propiciando el diálogo y la participación activa de los escolares. El objetivo es lograr aprendizajes significativos durante un proceso de observación y descripción de las piezas, seguido de momentos de interpretación y conexión al conocimiento y vivencias previas.
- Los recorridos tienen una duración aproximada de:
 - Preescolar: 45 minutos
 - Primaria: 60 minutos
 - Secundaria y Bachillerato: 75 minutos
- Los recorridos se realizan en la plataforma Zoom.
- Consulta los contenidos disponibles para cada grado escolar en el siguiente vínculo:
https://museoamparo.com/actividades/tags/programa_escolar

Temas:




1° Preescolar
Animales en el México antiguo



2° Preescolar
Figura, forma y color



3° Preescolar
Vida cotidiana



1° Primaria
¿Cómo vivían las personas del México antiguo?



2° Primaria
Las tradiciones de mi pasado



3° Primaria
Puebla en el tiempo



3° Primaria
La pintura en México



4° Primaria
Conozco Mesoamérica, mi legado cultural



5° Primaria
¿Qué comunicamos a través del arte?



6° Primaria
El comercio en la Nueva España



1º Secundaria

Patrimonio cultural



2º Secundaria

Manifestaciones artísticas
en la Nueva España



3º Secundaria

Cosmovisiones prehispánicas



Bachillerato 1

Grandes culturas de
Mesoamérica



Bachillerato 2

El tiempo en las cosas.
Salas de Arte Contemporáneo



Bachillerato 3

Curiosidad y creatividad
en cinco historias

¿Qué son los Talleres en línea?

- Son actividades vinculadas a los Recorridos temáticos que invitan a los participantes a experimentar con una técnica artística.
- Los talleres se basan en una selección de piezas vinculadas con los contenidos de los programas educativos de cada grado escolar.
- Los materiales empleados en los talleres son de fácil acceso y manejo.
- Los participantes tienen el acompañamiento de un educador del Museo Amparo en una sesión vía Zoom.
- Los talleres tienen una duración aproximada de:
 - Preescolar: 45 minutos
 - Primaria, Secundaria y Bachillerato: 60 minutos
- Consulta los contenidos y materiales para cada grado escolar en el siguiente vínculo:
https://museoamparo.com/actividades/tags/programa_escolar

Talleres:



1° Preescolar
Peces modelados



2° Preescolar
Forma, figura y color



3° Preescolar
Pintando con las manos



1° Primaria
Joyería prehispánica



2° Primaria
Perro modelado



3° Primaria
Talavera y Pintura mural



4° Primaria
Vasija tripode



5° Primaria
Retrato



6° Primaria
**Marquetería y
Mancerina de porcelana**



1º Secundaria

Tejido en telar



2º Secundaria

Estofado



3º Secundaria

Huehuetéotl con pasta de papel



Bachillerato

Vasija con forma de perro-jaguar



¿Qué debemos saber
antes de una
actividad en línea?

¿Qué debo hacer previo a un Recorrido o Taller en línea?

- Comparte con tus alumnos el tema del recorrido o taller y prepáralos para los contenidos que abordarán en la sesión.
- Si vas a realizar un taller, consulta los materiales necesarios así como su preparación previa y compártelos con tus alumnos antes de la actividad. Puedes encontrar las cápsulas explicativas en la página web del Museo en la sección de Talleres.
- Descarga la plataforma Zoom y configura el menú en Español.
- Consulta el manual que recibirás al momento de la confirmación de tu actividad y compártelo con tus alumnos.
- Envía a tus alumnos el vínculo de acceso que recibirás.
- Solicítales conectarse a la sesión cinco minutos antes de la hora programada.
- Recuérdales las reglas básicas de la etiqueta digital para asegurar el respeto a la participación de todos los asistentes a la actividad.

- Recomiéndales ingresar a la sesión de Zoom con su nombre.
- Invítalos a tener una participación activa durante la sesión, mantener su cámara encendida y usar su micrófono cuando quieran compartir sus ideas y opiniones.
- Sugiere a tus alumnos evitar consumir alimentos durante la sesión.



¿Qué debemos saber
durante la actividad?

- Identifícate con el equipo educativo del Museo Amparo como el docente a cargo del grupo.
- El equipo del Museo dará la bienvenida y presentará la actividad y a los anfitriones.
- Dependiendo del número de participantes, el grupo se dividirá en varias secciones de aproximadamente 15 alumnos. El profesor será invitado a rotar constantemente de sala para monitorear el desempeño de sus alumnos.
- Si deseas convocar a otro docente o adulto responsable para ingresar a la actividad y monitorear a los alumnos, te agradeceremos nos lo indiques para identificarlo adecuadamente.
- Invita a tus alumnos a participar activamente respetando la etiqueta digital.
- Recuerda a tus alumnos mantener su cámara encendida y activar su micrófono cuando quieran expresar ideas o comentarios.
- Si los alumnos no cuentan con micrófono, pueden utilizar el chat para participar y expresar sus opiniones.
- Fomenta el diálogo de tus alumnos y retroalimenta su participación.

- Apoya a los anfitriones en el control del grupo cuando sea necesario.
- Continúa en la sesión hasta el final de la actividad, ya que el educador del Museo te compartirá el vínculo para la evaluación de la misma.
- Para los alumnos de Preescolar y Primaria baja, recomendamos el apoyo de un adulto para el manejo del dispositivo y el desarrollo del taller.



Etiqueta digital

¿Qué es la Etiqueta digital?

Son las reglas básicas de convivencia y comportamiento en un entorno virtual que nos permitirán tener un adecuado desarrollo de las actividades, respetando la intervención de todos los participantes.

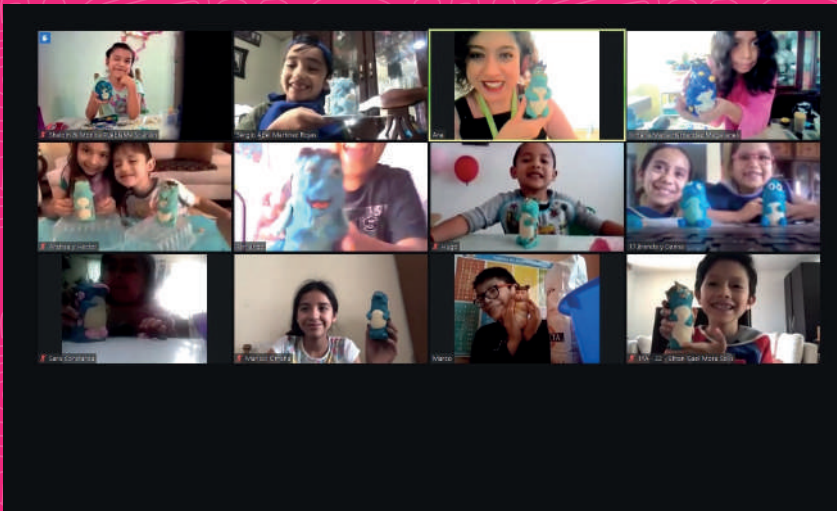
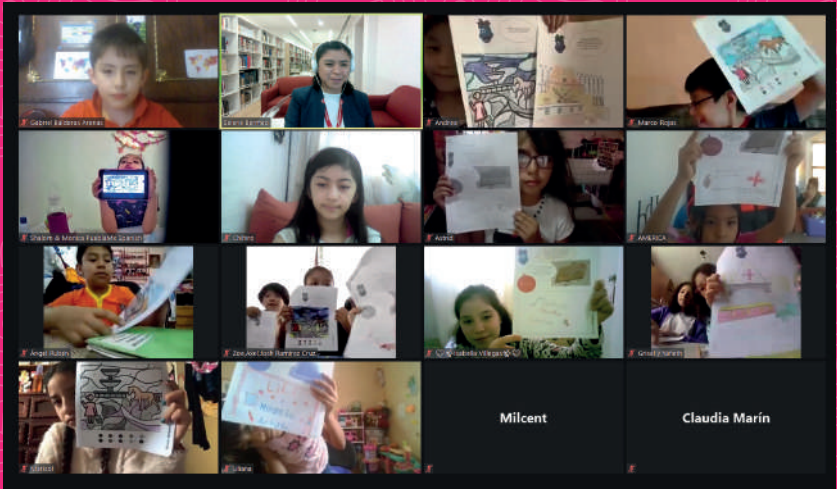
¿Cuáles son las reglas básicas de la Etiqueta digital?

- Respetar los comentarios de tus compañeros y esperar a que terminen de expresar sus opiniones e ideas para poder participar.
- Esperar tu turno para intervenir en la sesión. Puedes levantar la mano utilizando la herramienta que Zoom tiene para ello o bien, indicar al guía o tallerista que deseas participar.
- Activar tu micrófono cuando quieras intervenir o participar y cerrarlo una vez que hayas terminado para evitar interferencias y sonidos de fondo.
- Asegurarse de que en tu entorno no haya otros aparatos electrónicos cuya señal o sonido pueda generar interferencia: radios, bocinas, televisiones, entre otros.
- Solicitar a las personas que se encuentran a tu alrededor que mantengan un silencio bajo mientras se desarrolla la actividad.



¿Qué debemos saber
después de una
actividad en línea?

- ¡Tu opinión es muy importante para nosotros!
Contesta la herramienta de evaluación en el vínculo que te proporcionará el educador del Museo.
- Consulta en la página web los demás materiales disponibles para el grado escolar que impartes:
 - Cuadernillos de actividades
 - Observa, descubre y aprende. Cinco culturas del México antiguo
 - Cuenta-cuentos
 - Cuadernillos de cuentos
 - Audiolibro *Ana visita el Museo Amparo*
- Para reservar un nuevo recorrido o taller en línea, o en caso de tener alguna sugerencia o comentario, comunícate al correo:
programacion@museoamparo.com
o al teléfono 222 229 3850 ext. 861.





www.museoamparo.com

2 Sur 708, Centro Histórico,
Puebla, Pue., México 72000

Tel. +52 222 229 3850

Abierto de miércoles a lunes de 10:00 a 18:00 horas

Entrada gratuita

30

Museo Amparo

1991 - 2021

 MuseoAmparo.Puebla

 MuseoAmparo

 museoamparo

 museoamparo