



# Lineamientos de atención al visitante



El Museo Amparo reabre sus puertas después de la contingencia, deseamos que todos los visitantes se sientan seguros, por lo que hemos implementado medidas de higiene y de sana distancia, además de la desinfección y limpieza constante de nuestros espacios; para tal fin, hemos atendido las indicaciones del Consejo de Salud, del International Council of Museums (ICOM), así como de la Secretaría de Cultura y de Turismo. Mantendremos un número de visitantes para conservar la sana distancia, las visitas podrán realizarse con los audios incluidos en nuestra App y las actividades para niños y adultos continuarán en línea a través del programa “El Amparo en tu casa”.

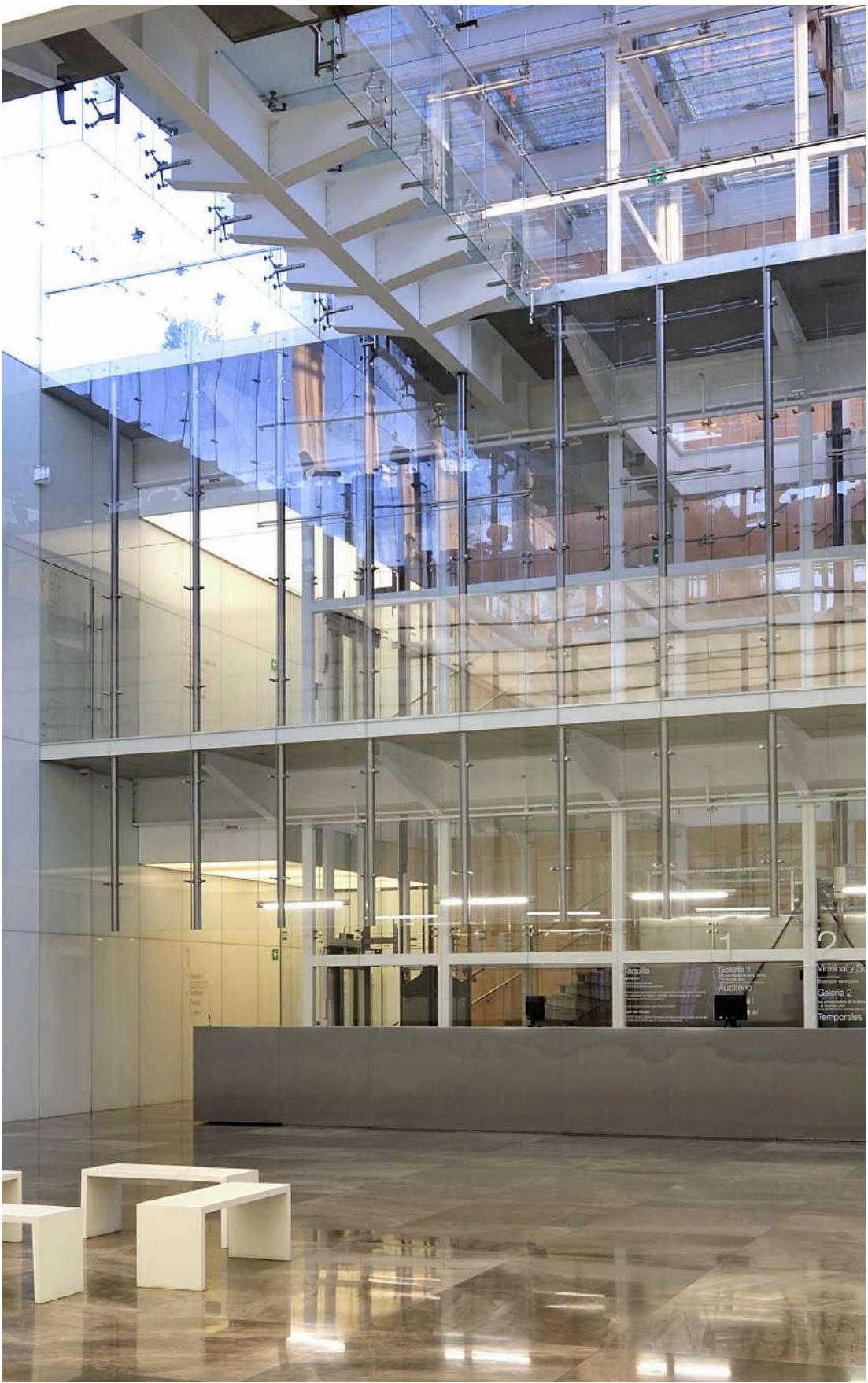
¡Deseamos que tu visita sea agradable!  
¡Siéntete seguro! ¡Bienvenido!

# 1 Horario

---

El Museo Amparo es un recinto libre de discriminación y amigable con todos los visitantes, quienes, en lo individual y en grupo, están sujetos a estos Lineamientos.

- El Museo abre de miércoles a lunes de 11:00 a 17:00 horas. Martes cerrado.
- La Biblioteca y el Café del Museo abrirán hasta nuevo aviso y la Tienda ofrecerá sus servicios en línea.
- La Terraza abre en el mismo horario del Museo.



# 2 Filtro de ingreso

---

- La entrada al Museo es por la puerta principal y la salida será exclusivamente por la puerta de emergencia de la 2 Sur.
- El uso de cubrebocas es obligatorio para todos los visitantes.
- Siguiendo la recomendación de la Organización Mundial de la Salud, los niños mayores de 5 años deberán usar cubrebocas.
- En el filtro de ingreso se dispone de dispensadores de gel, tapetes con desinfectante y se toma la temperatura.
- Las personas que presenten síntomas de resfriado o fiebre de más de 37.5°C, no podrán ingresar.
- La visita se realizará de forma individual y/o familiar, respetando la sana distancia y el flujo indicado tanto en el piso como en carteles (entrada/salida).
- No contamos con servicio de Guardarropa, por lo que le agradeceremos asistir sin mochilas, paraguas, globos, tripiés, flores, paquetes, etcétera.

# 3 Ingreso

---

- En apoyo a la comunidad, el acceso al Museo es gratuito para todos los visitantes, hasta nuevo aviso.
- Para grupos de más de 6 personas recomendamos reservar su asistencia al correo:  
**[programacion@museoamparo.com](mailto:programacion@museoamparo.com)**.
- No ofreceremos materiales impresos como programas de mano, carteleras y boletos.

# 4 Salas disponibles para su visita

---

- Las salas disponibles para visita son la Colección de Arte Prehispánico y las Salas de Exposiciones Temporales. Las Salas de Arte Virreinal y Siglo XIX permanecerán cerradas.
- Cada sala contará con un cupo máximo, por lo que el personal de Seguridad llevará el control sobre el número de visitantes a la entrada de cada sala para mantener la sana distancia.
- Cuando alguna sala se encuentre al límite de la capacidad permitida, el personal de Seguridad le sugerirá esperar a que se desahogue.
- Recomendamos una estancia máxima de 20 minutos por sala.



**Museo Amparo**



# 5 Medidas de higiene y sana distancia

---

- El Museo Amparo es un espacio seguro que cuenta con todas las medidas de higiene para el cuidado de sus visitantes y de su personal. Los espacios se desinfectan y limpian de manera constante.
- Los invitamos a seguir las medidas de higiene: lavado de manos, uso de gel antibacterial, sana distancia, estornudo de etiqueta, evite tocar puertas y pasamanos, no tocarse la cara.
- El uso de cubrebocas es obligatorio para todos los visitantes dentro de las instalaciones del Museo.
- El Museo cuenta con dispensadores de gel antibacterial a la entrada y en diferentes áreas para su uso frecuente.
- Los baños cuentan con agua y jabón para el lavado constante de manos.
- Los visitantes deberán mantener la sana distancia de 1.5 metros. En espacios que lo requieran habrá marcas en el piso.
- Se controlará el número de personas en las salas y los baños.

# 6 Accesibilidad

---

- El Museo cuenta con elevador en todos sus niveles y con plataforma para ascenso y descenso en silla de ruedas en determinadas áreas, y sanitarios con adaptaciones para quienes tengan problemas de movilidad.
- El uso del elevador es exclusivamente para personas con movilidad reducida y/o adultos mayores. Se recomienda que el ingreso sea de una persona y un acompañante.

# 7 Anfitriones en salas

---

- A lo largo de su recorrido se cuenta con anfitriones para apoyarlo en su visita con información sobre los recursos disponibles (uso de la App Amparo Plus: audios para recorridos y cuadernillos digitales).
- Los anfitriones lo invitarán a guardar la sana distancia y a mantener las medidas de higiene.

# 8

## Visita de grupos

---

- Durante esta temporada no contamos con visitas guiadas. Sugerimos el uso de la App que cuenta con audios para realizar los recorridos por las diferentes exposiciones.
- Los guías de turistas externos al Museo deben seguir todos los lineamientos para mantener las medidas de higiene y de sana distancia.
- Se ofrecen visitas guiadas gratuitas en línea. Para mayores informes escriba a:  
**[programacion@museoamparo.com](mailto:programacion@museoamparo.com)**.

# 9 Visita con niños

---

- Durante esta temporada no contamos con actividades presenciales para niños como son la Ludoteca, Cine y Cuenta-cuentos, estas actividades se ofrecen dentro del programa en línea “El Amparo en tu casa”.
- Para la visita con niños les recomendamos descargar en su celular la App Amparo Plus y consultar los cuadernillos digitales.



# 10 Actividades académicas

---

- Durante este período las actividades se ofrecen en línea (cursos, conferencias, cine, visitas guiadas). Para mayor información consulte la página web: **[www.museoamparo.com](http://www.museoamparo.com)** o escriba a: **[academicas@museoamparo.com](mailto:academicas@museoamparo.com)**.
- La inscripción a cursos y talleres en línea se realiza a través de nuestra página web y por correo electrónico, en caso de requerirse algún pago, éste deberá efectuarse con tarjeta de crédito o débito, por transferencia bancaria o PayPal, no se aceptan pagos en efectivo.

# Espacio libre de humo

---

- El Museo es un espacio libre de humo de cigarro, no contamos con ninguna área asignada a fumadores.



# 12 Audioguías

---

- No contamos con servicio de audioguías para la Colección de Arte Prehispánico, le recomendamos descargar la App Amparo Plus que cuenta con audios para realizar los recorridos por todas las exposiciones.



**Museo Amparo**

# 13 App Amparo Plus

---

- Amparo Plus es una App que contiene audios y playlists relacionados con la Colección Permanente y las Exposiciones Temporales. Con esta App puede realizar su recorrido en voz de los artistas y curadores, y de esta forma expandir su experiencia en el Museo.
- La descarga de la App Amparo Plus es gratuita y está disponible en las versiones de iOS 19 y Android 33.
- El Museo cuenta con servicio de Wi-Fi gratuito en todas las áreas.
- Encontrará tableros informativos sobre el uso y contenido de la App, y contará con asesoría por parte de los anfitriones.
- No contamos con préstamo de auriculares, por lo que puede escuchar los audios con audífonos propios o con la bocina del celular en un volumen moderado.

# 14 Café del Museo

---

- El Café del Museo abrirá hasta nuevo aviso.
- La Terraza abre en el mismo horario del Museo, de miércoles a lunes de 11:00 a 17:00 horas. Martes cerrado.



# 15 Comentarios

---

- No contamos con libreta de opinión, recibiremos sus comentarios tanto en nuestras redes sociales como en el correo:  
**[contacto@museoamparo.com](mailto:contacto@museoamparo.com)**.

# 16 Preguntas frecuentes

---

- **¿A partir de cuándo estará abierto el Museo y cuáles son sus horarios?**

El Museo Amparo reanudará sus visitas presenciales a partir del 1º de octubre, en un horario de miércoles a lunes de 11:00 a 17:00 horas, los martes permanece cerrado. La entrada es gratuita.

Para grupos de más de 6 personas recomendamos reservar al correo:

**[programacion@museoamparo.com](mailto:programacion@museoamparo.com)**.

- **¿El uso de cubrebocas es obligatorio?**

Dentro del Museo, el uso de cubrebocas es obligatorio para todos los visitantes sin excepción.

- **¿Qué debo hacer al llegar al Museo?**

En la entrada habrá un filtro donde se le tomará la temperatura, las personas que presenten síntomas de resfriado o temperatura de más de 37.5°C, no podrán ingresar. También contaremos con tapetes desinfectantes y dispensadores de gel antibacterial para su uso frecuente al ingresar y en las diferentes salas.

# 16 Preguntas frecuentes

---

- **Dentro de las salas, ¿cómo se evitarán las aglomeraciones?**

Dentro de las salas se deberá mantener una distancia de 1.5 metros de otros visitantes, para lo cual, habrá señalizaciones para respetar el flujo de entrada y salida. Además, el equipo de Seguridad indicará el límite de personas por sala y permitirá el acceso cuando la capacidad del espacio lo permita.

- **¿En dónde puedo lavarme las manos?**

Los baños cuentan con agua y jabón para el lavado constante de manos.

- **¿Todas las salas estarán abiertas?**

En esta primera etapa se ofrecerá únicamente la visita por la Colección de Arte Prehispánico y las Salas de Exposiciones Temporales.

- **¿Contarán con servicio de Guardarropa?**

No se contará con este servicio, por lo que le agradeceremos asistir sin mochilas, flores, globos, paraguas, tripiés, paquetes, etcétera.



# 16 Preguntas frecuentes

---

- **¿Se podrá usar el elevador?**

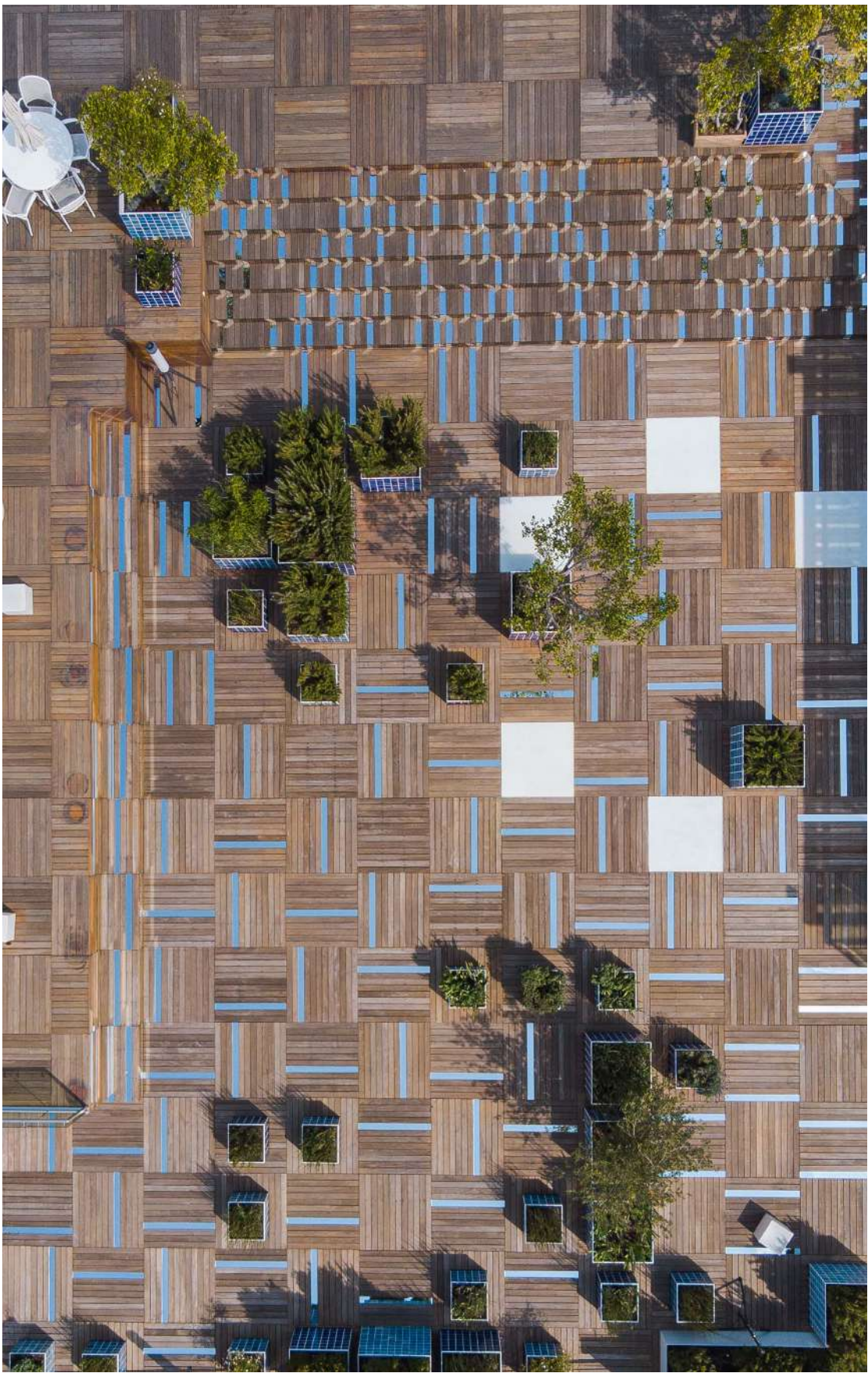
Sí, el uso del elevador es exclusivamente para adultos mayores y personas con movilidad reducida.

- **¿Habrá actividades para niños?**

Todas las actividades para niños y adultos se ofrecen en línea a través del programa *El Amparo en tu casa*, para más información consulte el sitio web del Museo: [www.museoamparo.com](http://www.museoamparo.com).

- **¿Estarán abiertos el Café del Museo y la Tienda?**

El Café del Museo ofrecerá servicio hasta nuevo aviso, pero la Terraza estará abierta para su visita en el mismo horario del Museo. La Tienda ofrecerá sus servicios únicamente en línea.



**Museo Amparo**

---

## Museo Amparo

2 Sur 708, Centro Histórico, Puebla, Pue., México 72000

Abierto de miércoles a lunes de 11:00 a 17:00 horas

Martes cerrado

Admisión:

En apoyo a la comunidad, el Museo Amparo ofrecerá entrada gratuita hasta nuevo aviso.

[www.museoamparo.com](http://www.museoamparo.com)

 MuseoAmparo.Puebla

 MuseoAmparo

 museoamparo

 museoamparo

Actualización: 28 de septiembre de 2020