



Reglamento de atención al visitante con lineamientos y medidas de higiene



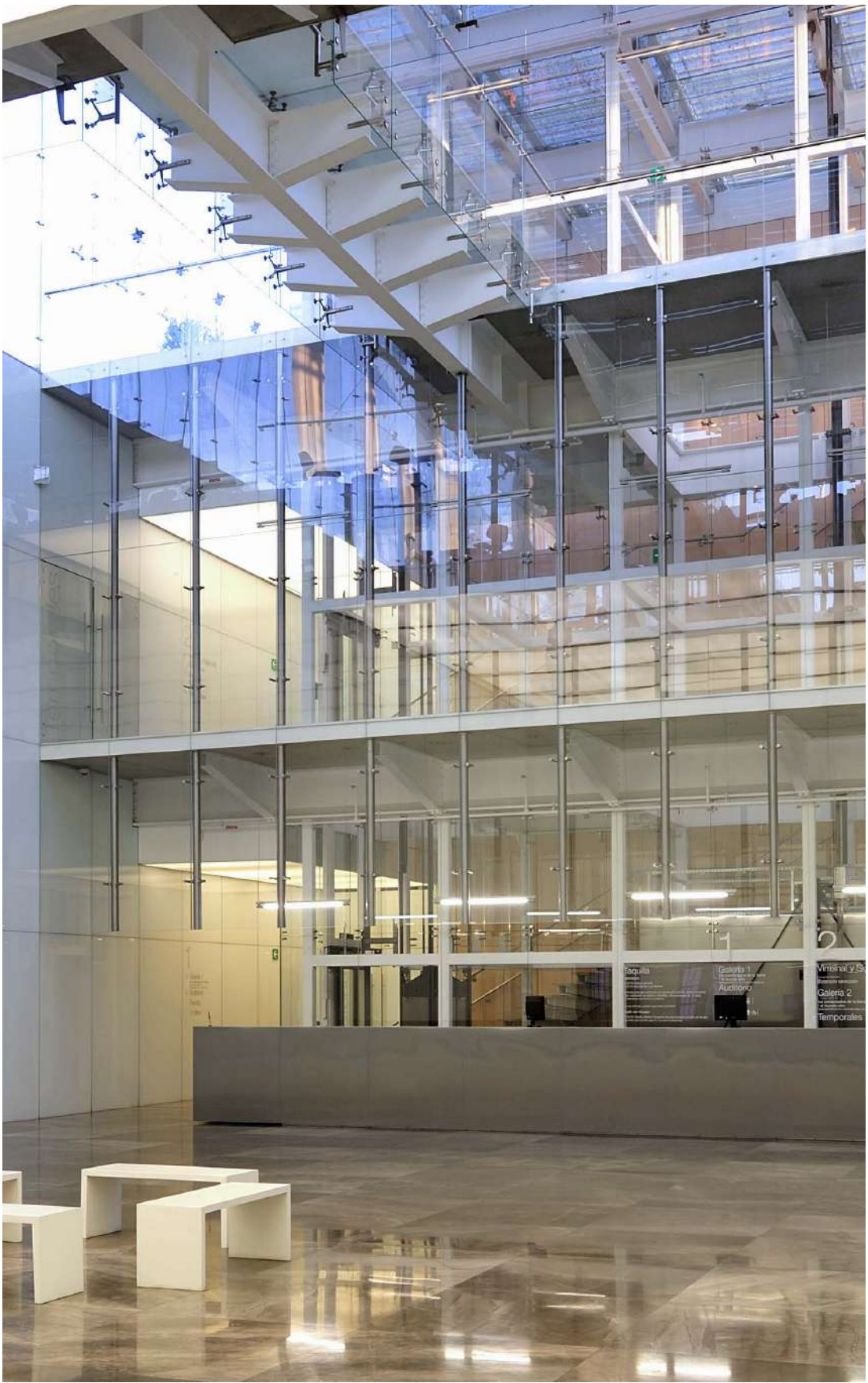
El Museo Amparo reabre sus puertas después de la contingencia, deseamos que todos los visitantes se sientan seguros, por lo que hemos implementado medidas de higiene y de sana distancia, además de la desinfección y limpieza constante de nuestros espacios; para tal fin, hemos atendido las indicaciones del Consejo de Salud, del International Council of Museums (ICOM), así como de la Secretaría de Cultura y de Turismo. Mantendremos un número de visitantes por sala para conservar la sana distancia, las visitas podrán realizarse con los audios incluidos en nuestra App y las actividades para niños y adultos continuarán en línea a través del programa “El Amparo en tu casa”.

¡Deseamos que tu visita sea agradable!
¡Siéntete seguro! ¡Bienvenido!

1 Horario

El Museo Amparo es un recinto libre de discriminación y amigable con todos los visitantes, quienes, en lo individual y en grupo, están sujetos a estos Lineamientos.

- El Museo abre de miércoles a lunes de 11:00 a 17:00 horas. Martes cerrado.
- Los visitantes tienen una tolerancia de 15 minutos después de la hora de cierre, para concluir la visita en la sala donde se encuentren.
- Los visitantes pueden ingresar al Museo hasta 15 minutos antes de la hora de cierre del mismo.
- La Biblioteca y el Café del Museo abrirán hasta nuevo aviso y la Tienda ofrecerá sus servicios en línea.
- La Terraza abre en el mismo horario del Museo.
- El horario del Museo los días 24 y 31 de diciembre es de 11:00 a 14:00 horas, y los días 25 de diciembre y 1º de enero de 14:00 a 17:00 horas.



Museo Amparo

2 Filtro de ingreso

- La entrada al Museo es por la puerta principal y la salida será exclusivamente por la puerta de emergencia de la 2 Sur.
- El uso de cubrebocas es obligatorio para todos los visitantes.
- Siguiendo la recomendación de la Organización Mundial de la Salud, los niños mayores de 5 años deberán usar cubrebocas.
- En el filtro de ingreso se dispone de dispensadores de gel, tapetes con desinfectante y se toma la temperatura.
- Las personas que presenten síntomas de resfriado o fiebre de más de 37.5°C, no podrán ingresar.
- La visita se realizará de forma individual y/o familiar, respetando la sana distancia y el flujo de circulación indicado tanto en el piso como en carteles (entrada/salida).
- No contamos con servicio de Guardarropa, por lo que le agradeceremos asistir sin mochilas, paraguas, globos, tripiés, flores, paquetes, etcétera.

3 Ingreso

- En apoyo a la comunidad, el acceso al Museo es gratuito para todos los visitantes, hasta nuevo aviso.
- Para grupos de más de 6 personas recomendamos reservar su asistencia al correo:
programacion@museoamparo.com.
- No ofreceremos materiales impresos como programas de mano, carteleras y boletos.
- El Museo se reserva el derecho de admisión a personas que presenten síntomas de estar bajo la influencia del alcohol o drogas, y que por lo mismo representen un riesgo para los demás visitantes y el patrimonio cultural del Museo.
- La entrada con animales no está permitida, con excepción de perros guía.
- El visitante debe respetar las indicaciones del personal del Museo por su seguridad, la de los demás visitantes y la de las obras.
- Las carriolas sólo podrán ingresar si hay cupo en salas.
- Le agradecemos ingresar al Museo sin alimentos, bebidas, ni goma de mascar.
- Los visitantes podrán ingresar al Museo con su bolsa de mano siempre y cuando no exceda las dimensiones de 40 x 40 centímetros.
- Está prohibido ingresar con armas de fuego, objetos punzocortantes o materiales peligrosos.

Lineamientos de
atención al visitante

#DeVueltaAlAmparo

Museo Amparo

4 Salas disponibles para su visita

- Las salas disponibles para visita son la Colección de Arte Prehispánico y las Salas de Exposiciones Temporales. Las Salas de Arte Virreinal y Siglo XIX permanecerán cerradas.
- Cada sala contará con un cupo máximo, por lo que el personal de Seguridad llevará el control sobre el número de visitantes a la entrada de cada una de ellas para mantener la sana distancia.
- Cuando alguna sala se encuentre al límite de la capacidad permitida, el personal de Seguridad le sugerirá esperar a que se desahogue.
- Recomendamos una estancia máxima de 20 minutos por sala.



Museo Amparo

5 Medidas de higiene y sana distancia

- El Museo Amparo es un espacio seguro que cuenta con todas las medidas de higiene para el cuidado de sus visitantes y de su personal. Los espacios se desinfectan y limpian de manera constante.
- Los invitamos a seguir las medidas de higiene: lavado de manos, uso de gel antibacterial, sana distancia, estornudo de etiqueta, evite tocar puertas y pasamanos, no tocarse la cara.
- El uso de cubrebocas es obligatorio para todos los visitantes dentro de las instalaciones del Museo.
- El Museo cuenta con dispensadores de gel antibacterial a la entrada y en diferentes áreas para su uso frecuente.
- Los baños cuentan con agua y jabón para el lavado constante de manos.
- Los visitantes deberán mantener la sana distancia de 1.5 metros. En espacios que lo requieran habrá marcas en el piso.
- Se controlará el número de personas en las salas y los baños.

6 Accesibilidad

- El recorrido por el Museo está adaptado para las personas con movilidad reducida.
- El Museo cuenta con elevador en todos sus niveles y con plataforma para ascenso y descenso en silla de ruedas en determinadas áreas, y sanitarios con adaptaciones para quienes tengan problemas de movilidad.
- El uso del elevador es exclusivamente para personas con movilidad reducida y/o adultos mayores. Se recomienda que el ingreso sea de una persona y un acompañante.
- El Museo ofrece, de manera gratuita, sillas de ruedas disponibles en el Guardarropa, éstas se desinfectarán después de cada uso.

7 Anfitriones en salas

- A lo largo de su recorrido se cuenta con anfitriones para apoyarlo en su visita con información sobre los recursos disponibles (uso de la App Amparo Plus: audios para recorridos y cuadernillos digitales).
- Los anfitriones lo invitarán a guardar la sana distancia y a mantener las medidas de higiene.



Sobre las obras y las salas de exposición

- Las obras que se exhiben pueden dañarse fácilmente, por lo que los visitantes no deben tocarlas.
- Mantenga una distancia segura de 40 centímetros aproximadamente, entre usted y la obra expuesta.
- Agradecemos no exceder las líneas delimitadoras colocadas en el piso.
- Evite recargarse en muros, vitrinas y bases, así como en las barras delimitadoras, ya que éstas forman parte de la exposición.
- En salas y patios se cuenta con bancas para descanso y a disposición de los visitantes.
- Permita a los demás visitantes disfrutar de las instalaciones mediante un ambiente de respeto, consideración y paciencia, usando un tono bajo de voz al atender llamadas telefónicas.
- Evite correr, gritar y/o empujarse dentro de las instalaciones del Museo.
- Está permitido sentarse en el piso de las salas, frente a las obras, siempre y cuando no se obstruya la circulación de otros visitantes.



Sobre las obras y las salas de exposición

- Mantenga desalojados escaleras y pasillos para la libre circulación, por lo que recomendamos no sentarse en estos espacios.
- Evite obstruir espacios y mover mobiliario en las salas.

9 Fotografía y Video

- Están permitidas las fotografías de carácter personal y sin fines comerciales o publicitarios en las Salas de Exposiciones Permanentes: Arte Prehispánico, Colección Virreinal y Siglo XIX, Patios y Terrazas.
- En las Exposiciones Temporales el permiso dependerá de los derechos de autor de la obra y la señalización se localizará al inicio de la exposición.
- El uso de flash, tripié o selfie stick no está permitido.
- Las grabaciones en video no están permitidas en las salas, excepto con celular.
- Todo el personal de prensa podrá realizar tomas fotográficas y de video, previa autorización de la Coordinación de Interpretación y Difusión, con notificación oportuna al Jefe de Seguridad.
- El personal de prensa deberá estar acompañado por personal de la Coordinación o, en su caso, podrá realizar la visita solo, con previa acreditación.
- Todo el personal de prensa deberá acceder a las salas de exposiciones con el equipo necesario.

10 Visita de grupos

- Durante esta temporada no contamos con visitas guiadas. Sugerimos el uso de la App que cuenta con audios para realizar los recorridos por las diferentes exposiciones.
- Los guías de turistas externos al Museo deben seguir todos los lineamientos para mantener las medidas de higiene y de sana distancia.
- Se ofrecen visitas guiadas gratuitas en línea. Para mayores informes escriba a:
programacion@museoamparo.com.

11 Visita con niños

- Durante esta temporada no contamos con actividades presenciales para niños como son la Ludoteca, Cine y Cuenta-cuentos, estas actividades se ofrecen dentro del programa en línea “El Amparo en tu casa”.
- Para la visita con niños les recomendamos descargar en su celular la App Amparo Plus y consultar los cuadernillos digitales.
- Los niños deben estar acompañados en todo momento por un adulto.
- Los adultos con niños son los responsables de su comportamiento, por lo que agradecemos indicarles que sigan las instrucciones del personal del Museo.
- Está permitido el acceso de pañaleras al Museo; para su comodidad, en los baños contamos con cambiadores, siendo éstos los espacios adecuados para el cambio del pañal a bebés y a menores, fuera de las salas.
- La Lactancia Materna está permitida en todas las instalaciones del Museo por ser un derecho de madres, niñas y niños. Con ello se busca, adicionalmente, generar condiciones de comodidad de nuestras visitantes, por lo que contamos con bancas disponibles en las salas.
- Las papillas para bebés están permitidas fuera de las salas.



1 2 Actividades académicas

- Durante este período las actividades se ofrecen en línea (cursos, conferencias, cine, visitas guiadas). Para mayor información consulte la página web: **www.museoamparo.com** o escriba a: **academicas@museoamparo.com**.
- La inscripción a cursos y talleres en línea se realiza a través de nuestra página web y por correo electrónico, en caso de requerirse algún pago, éste deberá efectuarse con tarjeta de crédito o débito, por transferencia bancaria o PayPal, no se aceptan pagos en efectivo.

13

Espacio libre de humo

- El Museo es un espacio libre de humo de cigarro, no contamos con ninguna área asignada a fumadores.

14 Audioguías

- No contamos con servicio de audioguías para la Colección de Arte Prehispánico, le recomendamos descargar la App Amparo Plus que cuenta con audios para realizar los recorridos por todas las exposiciones.



Museo Amparo

15 App Amparo Plus

- Amparo Plus es una App que contiene audios y playlists relacionados con la Colección Permanente y las Exposiciones Temporales. Con esta App puede realizar su recorrido en voz de los artistas y curadores, y de esta forma expandir su experiencia en el Museo.
- La descarga de la App Amparo Plus es gratuita y está disponible en las versiones de iOS 19 y Android 33.
- El Museo cuenta con servicio de Wi-Fi gratuito en todas las áreas.
- Encontrará tableros informativos sobre el uso y contenido de la App, y contará con asesoría por parte de los anfitriones.
- No contamos con préstamo de auriculares, por lo que puede escuchar los audios con audífonos propios o con la bocina del celular en un volumen moderado.

16

Primeros Auxilios y Protección Civil

- En caso de sentir algún malestar durante su estancia en el Museo le agradecemos notificarlo al guardia más cercano quien lo canalizará para ser atendido.
- En caso de pérdida de energía eléctrica, temblor o incendio se suspenderá la visita hasta que la Comisión de Seguridad y Protección Civil determine que no existan daños que pongan en peligro la integridad de los visitantes.
- En caso de activación de la alarma, le agradecemos atender las indicaciones de los guardias para llegar a los puntos de seguridad.

17 Estacionamiento

- El Museo no cuenta con estacionamiento; sin embargo, existen varios estacionamientos públicos en los alrededores, muy cerca del mismo.
- Contamos con estacionamiento para bicicletas en la entrada principal del Museo (2 Sur 708).

18 Café del Museo

- El Café del Museo abrirá hasta nuevo aviso.
- La Terraza abre en el mismo horario del Museo, de miércoles a lunes de 11:00 a 17:00 horas. Martes cerrado.



19 Comentarios

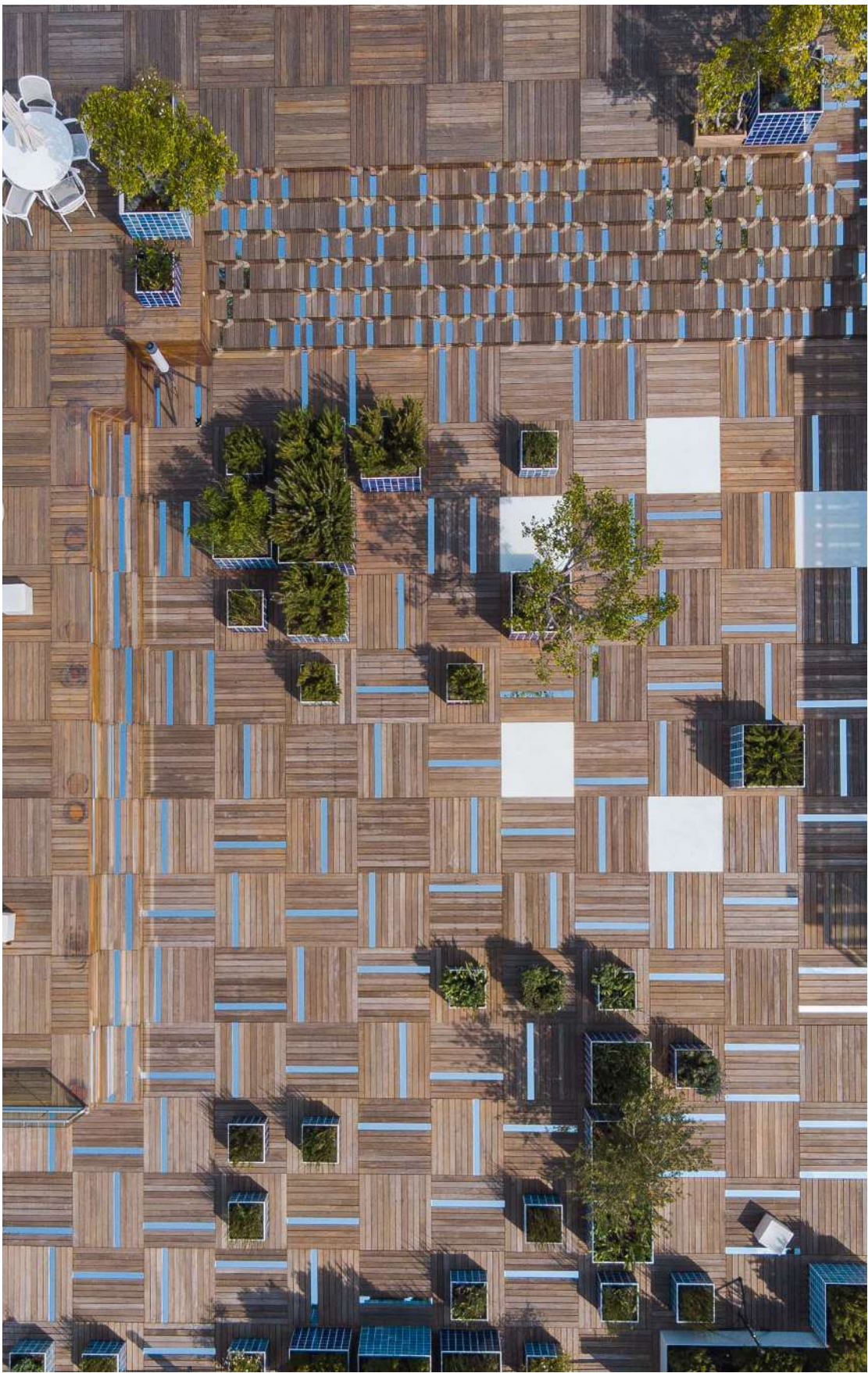
- No contamos con libreta de opinión, recibiremos sus comentarios tanto en nuestras redes sociales como en el correo:
contacto@museoamparo.com.

20 Uso del espacio

- Por políticas del Museo, no están permitidos en ninguno de sus espacios actos de proselitismo de carácter político, gubernamental o personal.

21 Tienda en Línea

- La Tienda ofrecerá sus servicios únicamente en línea, con envíos a todo México y a cualquier parte del mundo. La Tienda le ofrece dos opciones de entrega:
 1. A domicilio.
 2. Entrega en la Tienda (Pickup).



Museo Amparo

Museo Amparo

2 Sur 708, Centro Histórico, Puebla, Pue., México 72000

Abierto de miércoles a lunes de 11:00 a 17:00 horas

Martes cerrado

Admisión:

En apoyo a la comunidad, el Museo Amparo ofrecerá entrada gratuita hasta nuevo aviso.

www.museoamparo.com

 MuseoAmparo.Puebla

 MuseoAmparo

 museoamparo

 museoamparo

Actualización: 12 de octubre de 2020